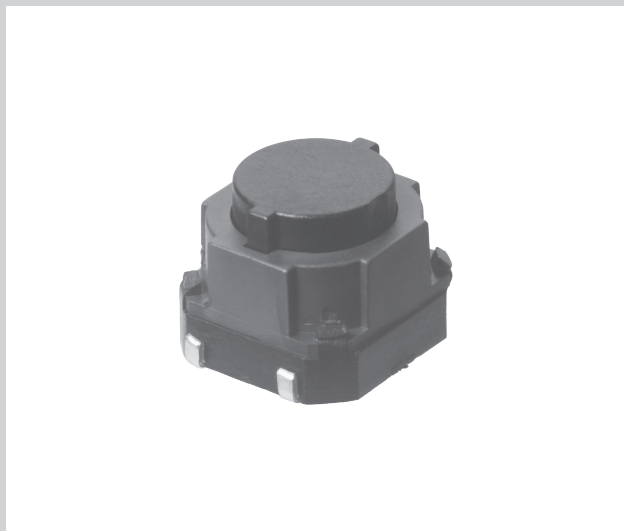


## 8毫米长行程SMD

## Type EVQQ1



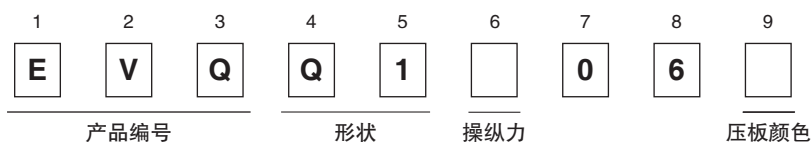
## 特点

- 外观尺寸: 8.5 mm×8.5 mm、高度6.5 mm (含压板)
- 高操纵力设计, 防止误操作
- 卓越的接触稳定性(防尘构造)

## 主要用途

- 用于车载空调、车载音响设备等的操作开关
- 用于汽车驾驶开关

## 订货产品号构成



## 主要规格

## 性能概要

种类		按动式单极单投 1个电路1个触点
电气特性	额定	10 $\mu$ A 2 V DC ~ 50 mA 12 V DC (电阻负载)
	接触电阻	100 m $\Omega$ 以下
	绝缘电阻	100 M $\Omega$ 以上 (100 V DC)
	耐电压	250 V AC (1 分钟)
	振动	10 ms 以下 (ON, OFF)
机械特性	操纵力	4 N, 5 N
	行程	1.0 mm
耐久性	使用寿命	100,000 次
使用温度范围		-40 $^{\circ}$ C ~ +85 $^{\circ}$ C
储存温度范围		-40 $^{\circ}$ C ~ +85 $^{\circ}$ C (单件) -20 $^{\circ}$ C ~ +60 $^{\circ}$ C (带状包装)
最小包装数量		1,000 个 模压载带包装(卷盘包装)
包装箱容量		10,000 个

## 尺寸图

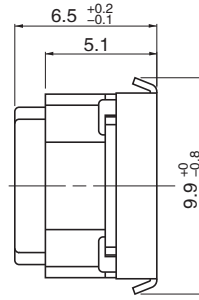
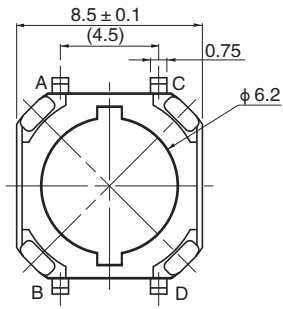
CAD数据 标记的商品可从控制机器网站(<http://device.panasonic.cn/ac>)下载CAD数据。

单位: mm

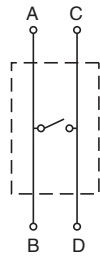
EVQQ1  
(模压载带包装件)

## CAD数据

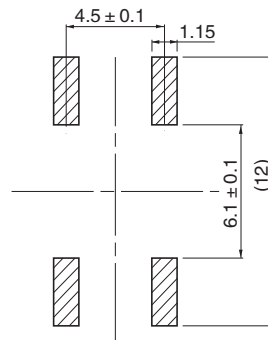
## 外形尺寸图

一般尺寸公差: ±0.2  
( )尺寸为参考尺寸

## 电路图



## 印刷电路板焊盘参考图



连接器

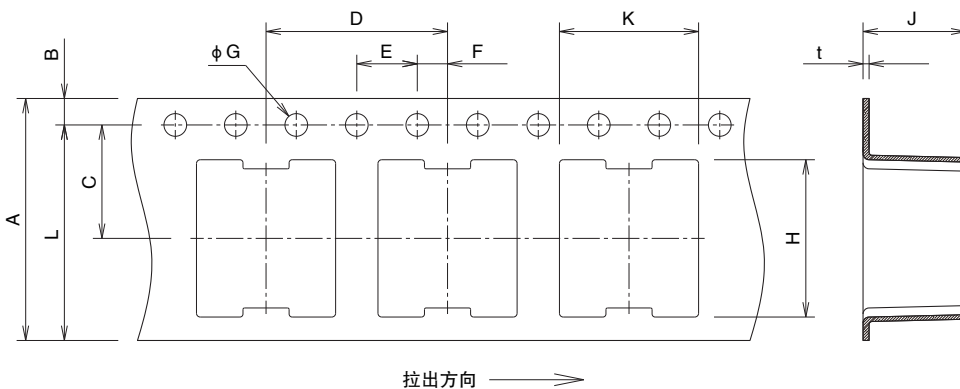
产品编号	操纵力	压板颜色
EVQQ1D06M	4.0 N	自然色
EVQQ1E06K	5.0 N	黑色

## 模压载带尺寸图

单位: mm

## 模压载带规格

- 产品编号: EVQQ1 / 产品高度: 6.5 mm



- 注) 1: 表面覆盖膜剥离强度0.2 N ~ 1.0 N。(剥离角度165°)  
2: 封装状态下的产品脱落数为1个以内,  
但是1个卷盘内的数量确保。  
3: 载带接口处1个卷盘里1处以内。

单位: mm

A	B	C	D	E	F	G	H	K	J	t	L
16 ± 0.3	1.75 ± 0.1	7.5 ± 0.1	12 ± 0.1	4 ± 0.1	2 ± 0.1	1.5 <sup>+0.1</sup> / <sub>0</sub>	10.1 ± 0.2	8.9 ± 0.2	6.8 ± 0.2	0.4 ± 0.05	(14.25)

HMI

## 参考数据

## ■ 推荐回流焊条件

