

产品参数表

规格



Harmony, 底座 RXZ - 分离式 - 10 A - < 250 V - 适用继电器 RXM4..

RXZE2S114M

主要信息

产品系列	Harmony Electromechanical Relays Harmony Timer Relays
产品类型	插槽
接触端点布置	单独
适用范围	插入式继电器 RXM 和 4 OC 联系 插入式继电器 REXL 和 4 OC 联系
针脚类型	扁平
产品短名	RXZ
每件单独销售数量	10

补充信息

约定发热电流 [I _{th}]	10 A
额定工作电压 [U _e]	< 250 V
接线能力	接线端, 1 x 0.25...1 x 2.5 mm ² (AWG 22...AWG 14) 软线 带箍线端子 接线端, 2 x 0.25...2 x 1 mm ² (AWG 22...AWG 17) 软线 带箍线端子 接线端, 1 x 0.5...1 x 2.5 mm ² (AWG 20...AWG 14) 硬线 不带箍线端子 接线端, 2 x 0.5...2 x 1.5 mm ² (AWG 20...AWG 16) 硬线 不带箍线端子
紧固扭矩	< 1 N.m 适用 M3 螺钉
固定模式	螺钉固定 (面板) 卡入 (安装) (35 mm DIN 导轨)
标识	CE
宽度	27 mm
产品净重	0.07 kg

环境

额定冲击耐受电压 [U _{imp}]	4 kV
过电压类别	III
污染等级	3
符合标准	IEC 61984
产品认证	CSA Lloyd's UL
贮存环境温度	-40...85 °C
运行温度	-40...55 °C

IP 保护等级	IP20 符合 EN/IEC 60529
绝缘性能	2500 V
包装单位	
Unit Type of Package 1	PCE
Number of Units in Package 1	1
Package 1 Height	2.679 cm
Package 1 Width	2.893 cm
Package 1 Length	8.219 cm
Package 1 Weight	62.2 g
Unit Type of Package 2	BB1
Number of Units in Package 2	10
Package 2 Height	6.6 cm
Package 2 Width	11.4 cm
Package 2 Length	13.7 cm
Package 2 Weight	664.5 g
Unit Type of Package 3	S03
Number of Units in Package 3	200
Package 3 Height	30 cm
Package 3 Width	30 cm
Package 3 Length	40 cm
Package 3 Weight	13.2 kg

可持续性

Green Premium 产品

REACH法规	REACH 声明
REACH (不含 SVHC)	是
欧盟ROHS指令	主动合规性 (超出欧盟 RoHS 法定范围的产品) 欧盟ROHS声明
无有毒重金属	是
无汞	是
RoHS 豁免信息	是
中国 ROHS 管理办法	中国 ROHS 声明
环境披露	产品环境文件

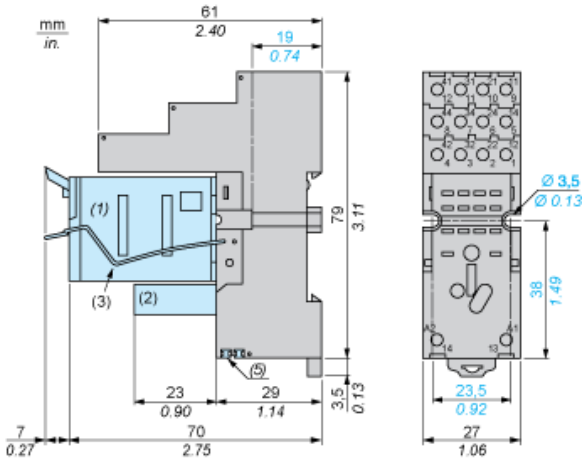
合同保修

保修单	18 months
-----	-----------

产品参数表
尺寸图

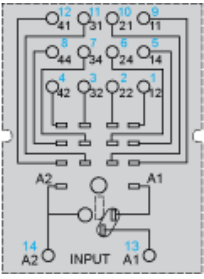
RXZE2S114M

尺寸



- (1) 继电器
- (2) 保护模块
- (3) 固定钳
- (4) 2个细长孔 $\text{Ø} 3.5$ 毫米 \times 6.5 毫米 / $\text{Ø} 0.13$ 英寸 \times 0.25 英寸
- (5) 2个总线跳线

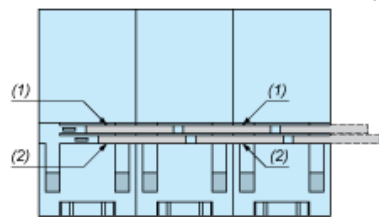
布线图



蓝色符号对应于 Nema 标记。

总线跳线在带单独触头的插座上的安装

RXZS2 总线跳线在插座上的安装示例 (从下面观看)



- (1) 2 个总线跳线 (极 A2)
- (2) 2 个总线跳线 (极 A1)