



深圳市伊卓乐电子科技有限公司

样品承认书

物料类别: 功率电感

客户料号
规格型号:

料号: LY0630H-Series

承认书版本: A0

送样日期: 2021年6月24日

客户确认

APPROVED

CHECKED

DESIGNED

备注/说明:

- 1、在使用产品前，用户须确认本产品是否符合您的设计要求，伊卓乐仅保证本产品符合此份承认书的规格；
- 2、承认书内的数据修改必须经过双方协商并认可，否则视作无效；
- 3、客户下单前需回签本承认书，如若未回签下单，视作以本份承认书为准；

地址: 广东省深圳市龙华区华荣路395号联建科技工业园4栋201

Phone: 18926037897



深圳市伊卓乐电子科技有限公司

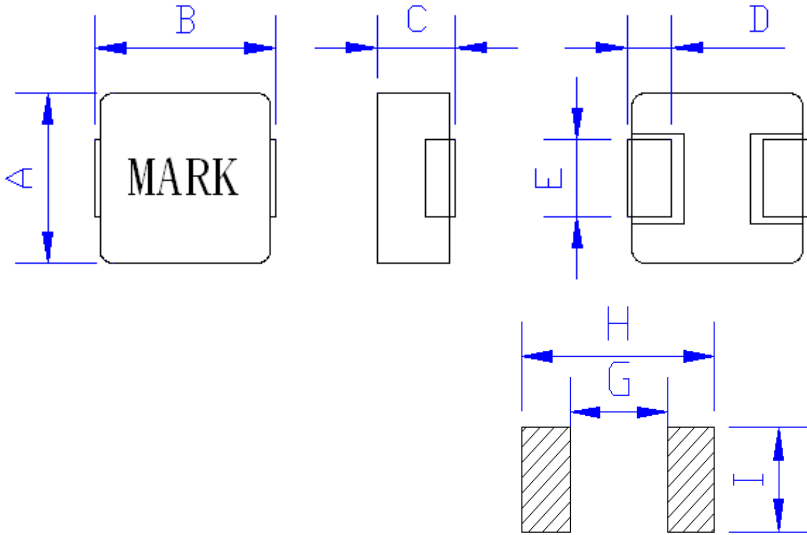
| | | | | | |
|--------------------------|--|---------------|---------------|------------|-----------|
| 产品名称 DESCRIPTION | 一体成型贴片电感 SMD MOLDING POWER INDUCTOR | 版本 REV No. | A/0 | 日期 DATE | 2020/3/14 |
| 产品型号 ORDERING CODE | LY0630H-Series | 等级 GRADE | 普通 GENERAL | 页码 PAGE | 1 OF 6 |

| 序号 | 变更内容说明 | 日期 | 版本 | 备注 |
|----|--------|-----------|-----|----|
| 1 | 新制定 | 2020/3/14 | A/0 | |
| 2 | | | | |
| 3 | | | | |
| 4 | | | | |
| 5 | | | | |
| 6 | | | | |
| 7 | | | | |
| 8 | | | | |
| 9 | | | | |
| 10 | | | | |
| 11 | | | | |
| 12 | | | | |
| 13 | | | | |
| 14 | | | | |
| 15 | | | | |
| 16 | | | | |
| 17 | | | | |
| 18 | | | | |

| | | |
|--------------|-------------|----------------|
| 设计 DESIGN | 审核 CHECK | 核准 APPROVED |
| 孙孟华 | 唐建伟 | 廖文磊 |

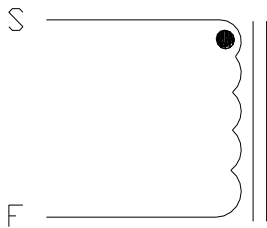
| | | | | | |
|-----------------------|--|---------------|---------------|------------|-----------|
| 产品名称 DESCRIPTION | 一体成型贴片电感 SMD MOLDING POWER INDUCTOR | 版本 REV No. | A/0 | 日期 DATE | 2020/3/14 |
| 产品型号 ORDERING CODE | LY0630H-Series | 等级 GRADE | 普通 GENERAL | 页码 PAGE | 2 OF 6 |

外形尺寸及推荐焊盘 External Dimensions & PCB Pattern :



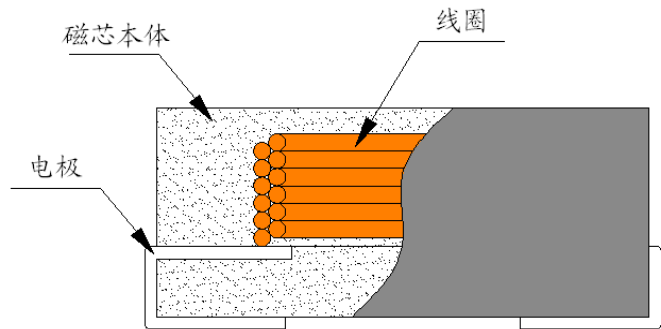
| | | | |
|----|-----|------|-----|
| A: | 6.6 | ± | 0.3 |
| B: | 7.1 | ± | 0.5 |
| C: | 3.0 | Max. | |
| D: | 1.6 | ± | 0.3 |
| E: | 3.0 | ± | 0.3 |
| G: | 2.4 | Ref. | |
| H: | 7.8 | Ref. | |
| I: | 3.5 | Ref. | |

原理图 Schematic Diagram:



"●" START FOR STAND

内部结构 Internal Structure



物料清单 Material List :

| NO | ITEM | MATERIAL | SUPPLIER OF THE MATERIAL |
|----|--------|----------|--------------------------|
| 1 | CORE | 普通 | LY |
| 2 | COPPER | 聚酯亚胺漆包线 | TOTOKU |
| 3 | BLAK | 银白色料片 | ZS |
| 4 | INK | 黑色油墨 | YMS |

| | | | | | |
|-----------------------|--|---------------|---------------|------------|-----------|
| 产品名称 DESCRIPTION | 一体成型贴片电感 SMD MOLDING POWER INDUCTOR | 版本 REV No. | A/0 | 日期 DATE | 2020/3/14 |
| 产品型号 ORDERING CODE | LY0630H-Series | 等级 GRADE | 普通 GENERAL | 页码 PAGE | 3 OF 6 |

电气特性 Electrical Characteristic:

*测试条件：所有测试均在室温 $25 \pm 2^{\circ}\text{C}$ 环境中进行，电感值测试在100kHz/1V进行；

*额定电流：是指基于电感变化率时比标称电感L值低20%和基于温度上升时（因自身发热而温度上升 40°C ）两者中较小值。

*饱和电流：瞬间加载后电感值下降不超过初始电感值30%的电流值。

*工作温度范围： $-45^{\circ}\text{C} \sim +125^{\circ}\text{C}$ 。

*在极端使用环境，产品能承受的最高温度（含使用过程中的温升）不超过 125°C ，电路设计、元件放置、PCB尺寸和厚度、散热装置及工作频率均会影响产品温度，请用户在应用中验证产品实际温度。

*下列参数为我司常规产品特性，如果不能满足您的需求，请与我们联系。

特性参数 Characteristic Data:

| 产品料号 Part NO. | L0 (μH) | 直流电阻 | | 额定电流 | 饱和电流 |
|------------------|----------------------|--------------------------|------|-----------|-----------|
| | @100kHz/1.0V | DCR ($\text{m}\Omega$) | | L rms (A) | L sat (A) |
| | $\pm 20\%$ | Typ. | Max. | Typ. | Typ. |
| LY0630H-R10M | 0.1 | 1.6 | 2.4 | 25 | 45 |
| LY0630H-R22M | 0.22 | 2.6 | 3.2 | 20 | 35 |
| LY0630H-R33M | 0.33 | 3.1 | 3.7 | 16 | 27 |
| LY0630H-R47M | 0.47 | 3.6 | 4.5 | 14 | 20 |
| LY0630H-R68M | 0.68 | 4.8 | 6 | 12 | 18 |
| LY0630H-1R0M | 1.0 | 8.5 | 10 | 8 | 15 |
| LY0630H-1R5M | 1.5 | 10 | 15 | 7 | 13 |
| LY0630H-2R2M | 2.2 | 14.5 | 18 | 6 | 12 |
| LY0630H-3R3M | 3.3 | 23 | 30 | 5.5 | 9 |
| LY0630H-4R7M | 4.7 | 32 | 42 | 5 | 8 |
| LY0630H-5R6M | 5.6 | 41 | 54 | 4.5 | 7 |
| LY0630H-6R8M | 6.8 | 55 | 83 | 3.5 | 6 |
| LY0630H-100M | 10 | 80 | 105 | 3 | 5 |
| LY0630H-150M | 15 | 110 | 130 | 2.5 | 4 |
| LY0630H-220M | 22 | 120 | 160 | 2 | 3.5 |
| LY0630H-330M | 33 | 220 | 280 | 1.8 | 2.5 |

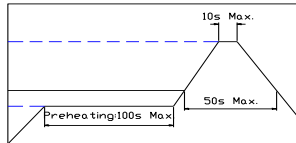
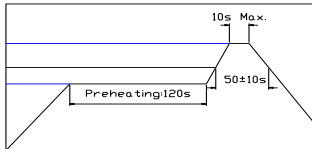
| | | | | | |
|-----------------------|--|---------------|---------------|------------|-----------|
| 产品名称 DESCRIPTION | 一体成型贴片电感 SMD MOLDING POWER INDUCTOR | 版本 REV No. | A/0 | 日期 DATE | 2020/3/14 |
| 产品型号 ORDERING CODE | LY0630H-Series | 等级 GRADE | 普通 GENERAL | 页码 PAGE | 4 OF 6 |

| 测试项目 TEST ITEMS | 规格要求 SPECIFICATIONS | 测试条件/测试方法 TEST CONDITIONS / TEST METHODS |
|--------------------|------------------------|---|
|--------------------|------------------------|---|

电气特性测试 *ELECTRICAL PERFORMANCE TEST*

| | | |
|------------------------------|--|--|
| 电感量 (L) | 参照特性参数表 REFER TO STANDARD ELECTRICAL CHARACTERISTIC LIST. | MICROTEST6377 |
| 直流电阻 (DCR) | | TH2511 |
| 额定电流 (IDC) | | 加载电流后, 电感量下降不超过30%, 或温升不超过40°C APPLIED THE CURRENT TO COILS THE IDUCTANCE CHANGE SHOULD BE LESS THAN 30% TO INITIAL VALUE AND TEMPERATURE RISE SHOULD NOT BE 40 |
| 温升测试 TEMPERATURERISE TEST | 温升不超过40°C | 加载额定电流, 保持4小时 APPLIED THE ALLOWED DC CURRENT FOR 4 HOURS. |
| 过载测试 OVER LOAD TEST | 没有明显的电气损坏 NO EVIDENCE OF ELECTRICAL DAMAGE | 加载1.5倍额定电流, 保持5分钟 APPLIED 1.5 TIMES OF RATED ALLOWED DC CURRENT TO INDUCTORS FOR A PERIOD OF 5 MINUTES. |

机械特性测试 *MECHANICAL PERFORMANCE TEST*

| | | |
|-------------------------------|--|--|
| 耐焊性 SOLDER HEAT RESISTANCE | 电感器无外观和电气特性损伤 INDUCTORS SHOULD HAVE NO EVIDENCE OF ELECTRICAL AND MICHANICAL DAMAGE | <p>预热: 150°C 100s Max.</p> <p>焊锡温度SOLDER TEMPERATURE: 255±5°C</p> <p>DIP TIME:10s Max.</p>  |
| 振动测试 VIBRATION TEST | 电感量变化不超过10% INDUCTANCE SHOULD NOT HANGE MORE THAN ±10% | <p>振幅: 1.5 mm</p> <p>频率: 10-55-10HZ / 1 MIN</p> <p>方向: X, Y, Z</p> <p>时间: 2 HRS/X, Y, Z</p> |
| 冲击测试 SHOCK TEST | | 待测品从距离地面1米高自由跌落至3厘米后的木板上, 10次 INDUCTORS SHOULD BE DROPPED 10 TIMES FROM A HEIGHT OF 1m ONTO 3cm WOODEN BOARD. |
| 可焊性测试 SOLDERABILITY TEST | 超过90%的电极被锡覆盖 MORE THAN 90% OF TERMINAL ELECTRODE SHOULD BE COVERED WITH SOLDER. | <p>预热: 150°C 120s</p> <p>焊接温度: 255±5°C</p> <p>时间:10s Max.</p>  |

| | | | | | |
|-----------------------|--|---------------|---------------|------------|-----------|
| 产品名称 DESCRIPTION | 一体成型贴片电感 SMD MOLDING POWER INDUCTOR | 版本 REV No. | A/0 | 日期 DATE | 2020/3/14 |
| 产品型号 ORDERING CODE | LY0630H-Series | 等级 GRADE | 普通 GENERAL | 页码 PAGE | 5 OF 6 |

环境测试 *CLIMATIC TEST*

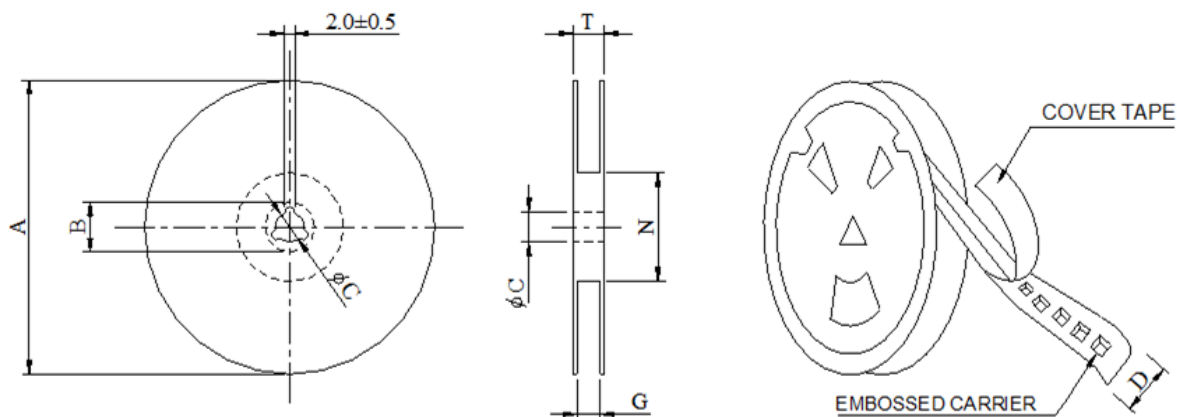
| 测试项目 TEST ITEMS | 规格要求 SPECIFICATIONS | 测试条件/方法 TEST CONDITIONS / TEST METHODS |
|------------------------------------|---|---|
| 温度特性 TEMPERATURE CHARACTERISTIC | 无外观破损 APPEARANCE:NO DAMAGE 电感量变化不超过10% INDUCTANCE:WITHIN±10% OF INITIAL VALUE. | -45℃ ~ +125℃ |
| 湿度测试 HUMIDITY TEST | | 60℃±2℃ / 96±2 小时 R.H:90-95%RH |
| 低温储存 LOW TEMPERATURE STORAGE | | -45℃±2℃ / 24小时 室温静置1小时后测试 Test at room temperature for 1 hour |
| 冷热冲击测试 THERMAL SHOCK TEST | | -45±2℃30分钟, +85±2℃ 30分钟 100次循环 静置2小时后测试 Test at room temperature for 1 hour |
| 高温储存 HIGH TEMPERATURE STORAGE | | 85℃±2℃ / 24小时 室温静置1小时后测试 Test at room temperature for 1 hour |

注意事项 *Points For Attention*

- 1、产品安装最佳保质期限：出厂日起180天内；
- 2、取出使用后剩余未用产品，务必使用封口胶带密封，避免焊盘氧化影响焊接；
- 3、任何水渍、汗渍或粉尘等与焊盘接触均会影响焊锡性，切勿裸手直接接触产品焊盘，避免影响焊接；
- 4、本产品会因工作条件变化而变化，当您需要其他应用中使用本产品时，请重新测试；
- 5、超限的电压、电流或温度均会对产品造成不可逆的损伤，可能造成产品功能衰减甚至失效；
- 6、本产品不适用于潮湿、阴暗及强腐蚀性环境。

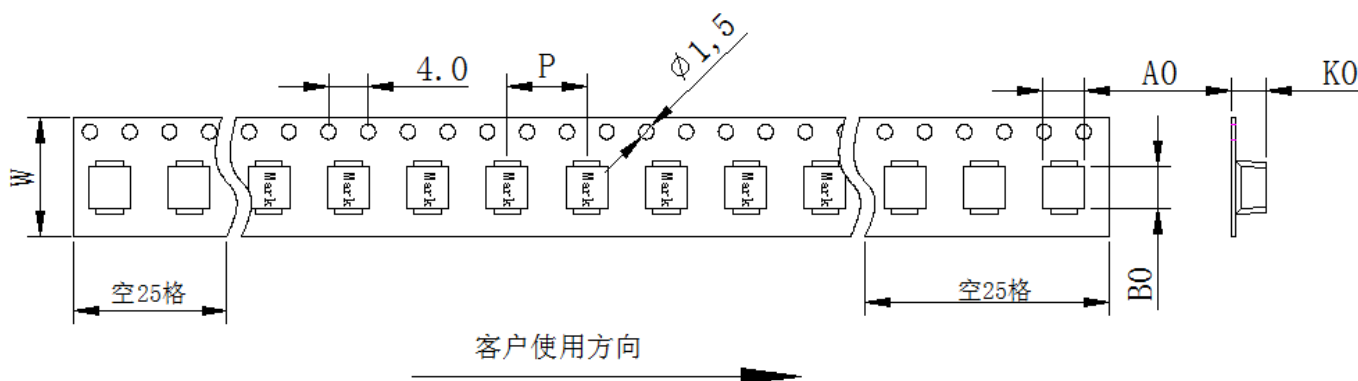
| | | | | | |
|-----------------------|--|---------------|---------------|------------|-----------|
| 产品名称 DESCRIPTION | 一体成型贴片电感 SMD MOLDING POWER INDUCTOR | 版本 REV No. | A/0 | 日期 DATE | 2020/3/14 |
| 产品型号 ORDERING CODE | LY0630H-Series | 等级 GRADE | 普通 GENERAL | 页码 PAGE | 6 OF 6 |

包装方式PACKAGE TYPE :



*CARRIER TAPE WIDTH: D

上带剥离力要求: 20~140g



| 规格 | 尺寸 (mm) | | | | | | | | | | | |
|-----|----------|----------|---------|---------|----------|-----|----|----|----|----|-----|----|
| | P | W | A0 | B0 | K0 | A | B | C | D | G | N | T |
| 13吋 | 12.0±0.1 | 16.0±0.3 | 6.9±0.2 | 7.6±0.2 | 3.2±0.15 | 330 | 21 | 13 | 16 | 17 | 100 | 20 |

| 产品系列 | 每卷包装数量 | 内盒包装数量 | 外箱包装数量 |
|--------|-----------|-----------|-----------|
| LY0630 | 1000pcs/盘 | 3000pcs/箱 | 9000pcs/箱 |