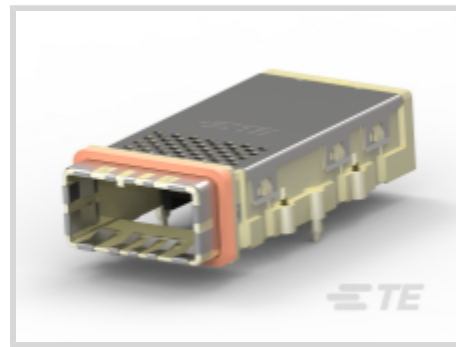


连接器 > 插拔式 IO 连接器和笼子 > CXP



端口数量: 1

端口矩阵配置: 1 x 1

数据速率 (最大值) : 125 Gb/s

连接器系统: 缆到板

位数: 84

产品特性

产品类型特性

外形尺寸	CXP
连接器和壳体类型	母端, 母端
笼子类型	单
插拔式 I/O 产品类型	带集成连接器的壳体组件, 母端配件
连接器系统	缆到板
可密封	是
连接器和端子端接到	印刷电路板

结构特性

端口数量	1
端口矩阵配置	1 x 1
光管配置	定制
光管外形	标准
位数	84

电气特征

数据速率 (最大值) (Gb/s)	125
-------------------	-----

主体特性

主要产品电镀材料	Tin over Nickel
笼子电镀材料	镍打底镀锡

接触件特性

端子接触部电镀材料	镀金或钯镍打底镀金
-----------	-----------

端子基材	磷青铜, 铜合金
------	----------

端子额定电流 (最大值) (A)	.5
------------------	----

端接特性

边框安装方式	穿通边框
--------	------

PCB 端接方法	通孔 - 免焊连接
----------	-----------

机械附件

PCB 安装方式	单侧, 双面 (前部对前部), 通孔 - 免焊连接
----------	---------------------------

连接器安装类型	板安装
---------	-----

壳体特性

外壳材料	LCP (液晶聚合物)
------	-------------

中心线 (间距) (mm)	.03
---------------	-----

中心线 (间距) (in)	.8
---------------	----

尺寸

连接器外形高度 (mm)	11.3, 11.55, 11.88, 14.37, 16.37, 16.5, 23.5
--------------	--

连接器外形高度 (in)	.445, .455, .468, .566, .644, .65, .925
--------------	---

PCB 厚度 (建议) (mm)	1.57
------------------	------

PCB 厚度 (建议) (in)	.062
------------------	------

使用环境

工作温度范围 (°C)	-40 - 85
-------------	----------

工作温度范围 (°F)	-40 - 185
-------------	-----------

操作/应用

适用于插拔式 I/O 产品	CXP 电缆组件
---------------	----------

电路应用	Signal
------	--------

行业标准

UL 阻燃性等级	UL 94V-0
----------	----------

包装特性

封装方法	Tray, 盒和托盘
------	------------

其他

包括的光管	否, 是
-------	------

EMI 遏制特性类型	内部/外部簧片, 弹性密封圈
------------	----------------

参考编号



TE 内部编号

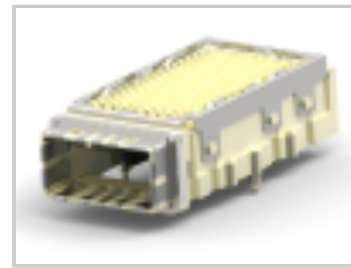
CAT-C991-C76264

[查看下一页产品](#)

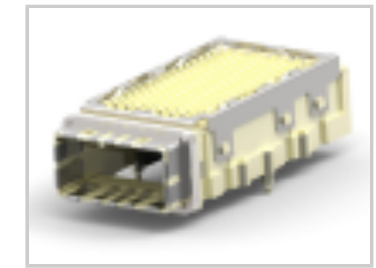
产品 (1 of 4)



Receptacle Assembly



CXP RCPT KIT W/HEAT SINK

CXP RCPT KIT W/LIGHT PIPE
& HEAT SINK

CXP RCPT KIT W/HEAT SINK

TE 产品编号	2149152-1	2149157-3	2149159-7	2149157-1
插拔式 I/O 产品类型	带集成连接器的壳体组件	母端配件	母端配件	母端配件
PCB 安装方式	单侧	单侧	单侧	单侧
包括的光管	否	否	是	否
光管配置			定制	
光管外形			标准	
EMI 遏制特性类型	弹性密封圈	弹性密封圈	弹性密封圈	弹性密封圈
可密封	是	是	是	是
端子额定电流 (最大值)	.5 A	.5 A	.5 A	.5 A
欧盟RoHS指令2011/65/EU	符合欧盟 RoHS 标准	符合欧盟 RoHS 标准	符合欧盟 RoHS 标准	符合欧盟 RoHS 标准
欧盟ELV指令2000/53/EC	符合欧盟 ELV 标准	符合欧盟 ELV 标准	符合欧盟 ELV 标准	符合欧盟 ELV 标准

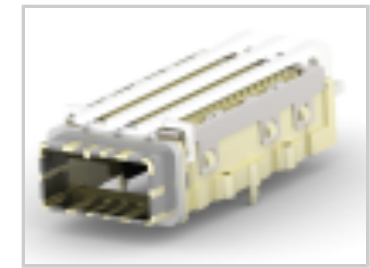
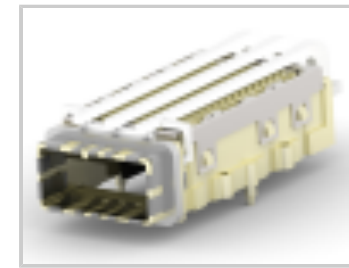
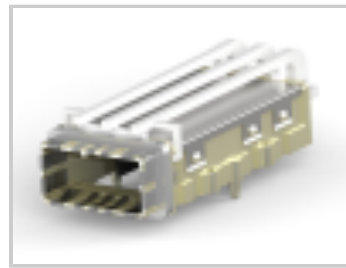
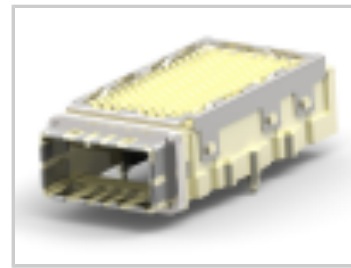
***欧盟RoHS指令2011/65/EU**

这些产品符合欧盟有害物质限制指令2011/65/EU (RoHS2). 特定的电子电器设备产品被要求不得含有汞、镉、六价铬、PBB、PBDE、铅、DEHP、BBP、DBP和DIBP超出阈值。被标识为"符合"的产品均不含有以上所列任何物质超出阈值。根据指令要求，电子电器整机产品将标有CE标识，元器件产品则无需标识。

****欧盟ELV指令2000/53/EC**

这些产品符合车辆报废指令 2000/53/EC (ELV) 的物质限用要求。ELV 指令要求车辆的材料和元件所含的汞、镉、六价铬和铅不得超出规定阈值。标明"合规"的产品中的此类物质含量未超出阈值。

产品 (2 of 4)



CXP RCPT KIT W/HEAT SINK

CXP RCPT KIT W/LIGHT PIPE

CXP RCPT KIT W/LIGHT PIPE
& HEAT SINKCXP RCPT KIT W/LIGHT PIPE
& HEAT SINK

TE 产品编号	2149157-5	2149159-1	2149159-3	2149159-5
插拔式 I/O 产品类型	母端配件	母端配件	母端配件	母端配件
PCB 安装方式	单侧	单侧	单侧	单侧
包括的光管	否	是	是	是
光管配置		定制	定制	定制
光管外形		标准	标准	标准
EMI 遏制特性类型	弹性密封圈	弹性密封圈	弹性密封圈	弹性密封圈
可密封	是	是	是	是
端子额定电流 (最大值)	.5 A	.5 A	.5 A	.5 A
欧盟RoHS指令2011/65/EU	符合欧盟 RoHS 标准	符合欧盟 RoHS 标准	符合欧盟 RoHS 标准	尚未经过欧盟 RoHS 符合性审核
欧盟ELV指令2000/53/EC	符合欧盟 ELV 标准	符合欧盟 ELV 标准	符合欧盟 ELV 标准	符合欧盟 ELV 标准

***欧盟RoHS指令2011/65/EU**

这些产品符合欧盟有害物质限制指令2011/65/EU (RoHS2). 特定的电子电器设备产品被要求不得含有汞、镉、六价铬、PBB、PBDE、铅、DEHP、BBP、DBP和DIBP超出阈值。被标识为"符合"的产品均不含有以上所列任何物质超出阈值。根据指令要求，电子电器整机产品将标有CE标识，元器件产品则无需标识。

****欧盟ELV指令2000/53/EC**

这些产品符合车辆报废指令 2000/53/EC (ELV) 的物质限用要求。ELV 指令要求车辆的材料和元件所含的汞、镉、六价铬和铅不得超出规定阈值。标明"合规"的产品中的此类物质含量未超出阈值。

产品 (3 of 4)



Receptacle sub Assembly



Receptacle assembly with cover



Receptacle Assembly



Receptacle assembly with cover

TE 产品编号	2149448-1	2149699-1	2149701-1	2149731-1
插拔式 I/O 产品类型	带集成连接器的壳体组件	带集成连接器的壳体组件	母端配件	母端配件
PCB 安装方式	单侧	双面 (前部对前部)	双面 (前部对前部)	双面 (前部对前部)
包括的光管	否	否	否	否
光管配置 光管外形				
EMI 遏制特性类型	弹性密封圈	内部/外部簧片	内部/外部簧片	内部/外部簧片
可密封	是			
端子额定电流 (最大值)	.5 A	.5 A	.5 A	.5 A
欧盟RoHS指令2011/65/EU	符合欧盟 RoHS 标准	符合欧盟 RoHS 标准	符合欧盟 RoHS 标准	符合欧盟 RoHS 标准
欧盟ELV指令2000/53/EC	符合欧盟 ELV 标准	符合欧盟 ELV 标准	符合欧盟 ELV 标准	符合欧盟 ELV 标准

***欧盟RoHS指令2011/65/EU**

这些产品符合欧盟有害物质限制指令2011/65/EU (RoHS2). 特定的电子电器设备产品被要求不得含有汞、镉、六价铬、PBB、PBDE、铅、DEHP、BBP、DBP和DIBP超出阈值。被标识为"符合"的产品均不含有以上所列任何物质超出阈值。根据指令要求, 电子电器整机产品将标有CE标识, 元器件产品则无需标识。

****欧盟ELV指令2000/53/EC**

这些产品符合车辆报废指令 2000/53/EC (ELV) 的物质限用要求。ELV 指令要求车辆的材料和元件所含的汞、镉、六价铬和铅不得超出规定阈值。标明"合规"的产品中的此类物质含量未超出阈值。

产品 (4 of 4)



Receptacle Assembly

CXP RCPT KIT 84P SINGLE
LIGHTPIPECXP RCPT KIT 84P SINGLE
LIGHTPIPE

TE 产品编号	2149733-1	2274784-1	2274784-3
插拔式 I/O 产品类型	母端配件	母端配件	母端配件
PCB 安装方式	双面 (前部对前部)	通孔 - 免焊连接	单侧
包括的光管	否	是	是
光管配置		定制	定制
光管外形		标准	标准
EMI 遏制特性类型	内部/外部簧片	弹性密封圈	弹性密封圈
可密封		是	是
端子额定电流 (最大值)	.5 A		
欧盟RoHS指令2011/65/EU	符合欧盟 RoHS 标准	符合欧盟 RoHS 标准	符合欧盟 RoHS 标准
欧盟ELV指令2000/53/EC	符合欧盟 ELV 标准	符合欧盟 ELV 标准	符合欧盟 ELV 标准

***欧盟RoHS指令2011/65/EU**

这些产品符合欧盟有害物质限制指令2011/65/EU (RoHS2). 特定的电子电器设备产品被要求不得含有汞、镉、六价铬、PBB、PBDE、铅、DEHP、BBP、DBP和DIBP超出阈值。被标识为"符合"的产品均不含有以上所列任何物质超出阈值。根据指令要求，电子电器整机产品将标有CE标识，元器件产品则无需标识。

****欧盟ELV指令2000/53/EC**

这些产品符合车辆报废指令 2000/53/EC (ELV) 的物质限用要求。ELV 指令要求车辆的材料和元件所含的汞、镉、六价铬和铅不得超出规定阈值。标明"合规"的产品中的此类物质含量未超出阈值。

