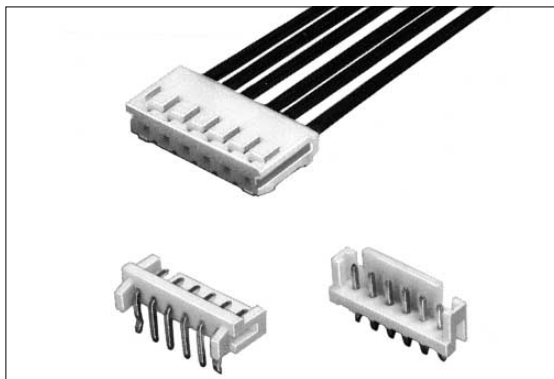


SP Series 2.5mm Spacing



Features

1. Socket and plug connections for this model measure only 9.3mm high and 3.8mm thick.
2. Connectors in this series are available in two basic plug-in designs (straight or right-angle) and come in an assortment of fourteen different plug types ranging from 2P to 15P.
3. The terminal for this connector features a tapered "dimple" design which is highly resistant against even minute amounts of friction.
4. A lock mechanism is utilized for the socket and plug housings to ensure firm connection and to prevent improper plug insertion.

Specifications

1. Rating : 3A 125V AC/DC
2. Contact Resistance : 20mΩ max.
3. Insulation Resistance : 1000MΩ min. at 500V DC
4. Withstanding Voltage : 1000V AC for one minute.
5. Operating Temperature : -25°C to +85°C
6. Applicable Wire Size : AWG22 to 30
(Sheath dia. $\phi 0.8$ to $\phi 1.7$ mm)
7. Applicable PC Board Thickness : 1.6mm

特長

1. ソケットとプラグの結合高さ9.3mm厚さ3.8mmの小型タイプです。
2. 極数は2～15P、プラグはストレートとライトアングルタイプがあります。
3. ターミナルはディンプル構造で微摺動に対して高い信頼性が得られます。
4. ソケットとプラグにはロック機構があり、確実なロックと誤挿入を防止します。

仕様

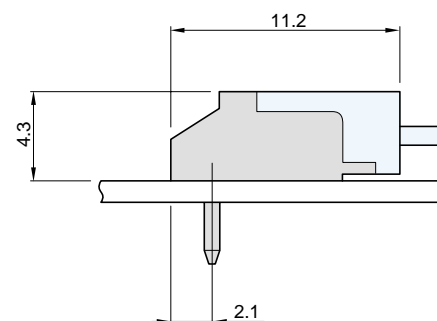
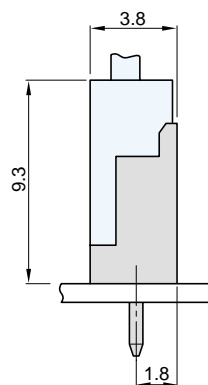
1. 定格電圧電流 AC / DC 125V 3A
2. 接触抵抗 20m 以下
3. 絶縁抵抗 DC500V 1000M 以上
4. 耐電圧 AC1000V 1分間
5. 使用温度範囲 - 25 ~ + 85
6. 適合電線範囲 AWG22～30 (被覆外径 1.7～0.8)
7. 適合基板厚 1.6mm

Connection Diagram

嵌合図

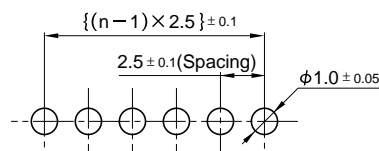
Straight Type
ストレートタイプ

Right-Angle Type
ライトアングルタイプ



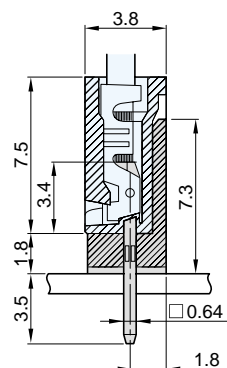
Mounting Hole for PC Board

取付基板参考図



Structural Configuration Diagram

構造図

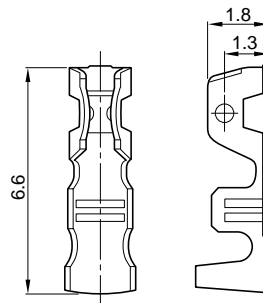


Note

Custom made models will be available upon request.
掲載以外の仕様につきましては別途御相談下さい。

Terminal
ターミナル

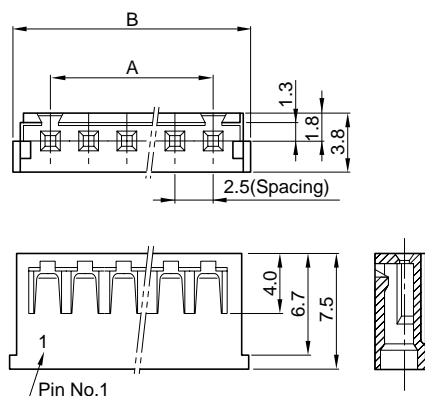
Part No. 図番	Applicable Electrical Wire Size 適合電線範囲 (AWG)	Electrical Wire Sheath Dia. 電線被覆外径 (mm)	Material 材質	Plating 表面処理	No. of Terminal/ Reel 個数/ リール
W-T0823-11#01	22 ~ 30	1.7 ~ 0.8	Phosphor Bronze リン青銅	Tinned (Reflow Treatment) すずめっき (リフロー処理)	15000



Housing
ハウジング

W-A25□□-1N#51

□□ No. of Pins	Part No.	A	B
2	W-A2502-1N#51	2.5	7.5
3	W-A2503-1N#51	5.0	10.0
4	W-A2504-1N#51	7.5	12.5
5	W-A2505-1N#51	10.0	15.0
6	W-A2506-1N#51	12.5	17.5
7	W-A2507-1N#51	15.0	20.0
8	W-A2508-1N#51	17.5	22.5
9	W-A2509-1N#51	20.6	25.0
10	W-A2510-1N#51	22.5	27.5
11	W-A2511-1N#51	25.0	30.0
12	W-A2512-1N#51	27.5	32.5
13	W-A2513-1N#51	30.0	35.0
14	W-A2514-1N#51	32.5	37.5
15	W-A2515-1N#51	35.0	40.0



Material and Plating

Housing : Polyamide (Natural Color) 94V-0

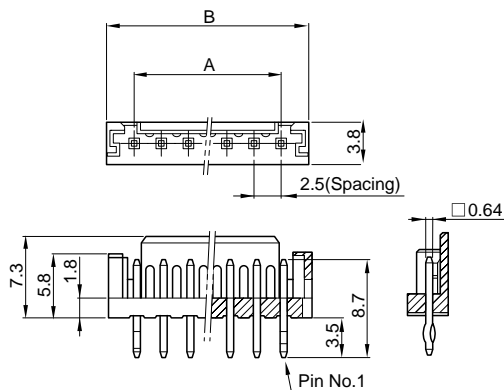
材質・表面処理

ハウジング ポリアミド 原色 94V-0

Plug
プラグ

Straight Type ストレートタイプ CSP15□□-0301

□□ No. of Pins	Straight Type	Right-Angle Type	A	B
2	CSP1502-0301	W-P5302#51	2.5	7.5
3	CSP1503-0301	W-P5303#51	5.0	10.0
4	CSP1504-0301	W-P5304#51	7.5	12.5
5	CSP1505-0301	W-P5305#51	10.0	15.0
6	CSP1506-0301	W-P5306#51	12.5	17.5
7	CSP1507-0301	W-P5307#51	15.0	20.0
8	CSP1508-0301	W-P5308#51	17.5	22.5
9	CSP1509-0301	W-P5309#51	20.0	25.0
10	CSP1510-0301	W-P5310#51	22.5	27.5
11	CSP1511-0301	W-P5311#51	25.0	30.0
12	CSP1512-0301	W-P5312#51	27.5	32.5
13	CSP1513-0301	W-P5313#51	30.0	35.0
14	CSP1514-0301	W-P5314#51	32.5	37.5
15	CSP1515-0301	W-P5315#51	35.0	40.0



Right-Angle Type ライトアングルタイプ W-P53□□#51

Material and Plating

Housing : Polyamide (Natural Color) 94V-0

Plug Pin : Brass Tin-lead Plating

材質・表面処理

ハウジング ポリアミド 原色 94V-0

プラグピン 黄銅 半田めっき

