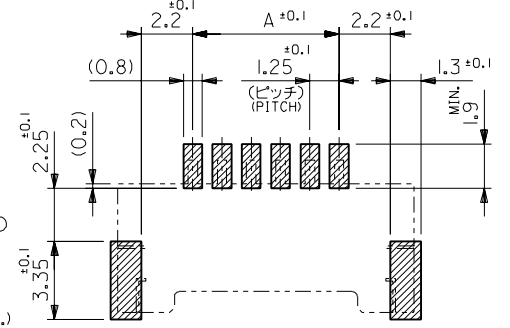
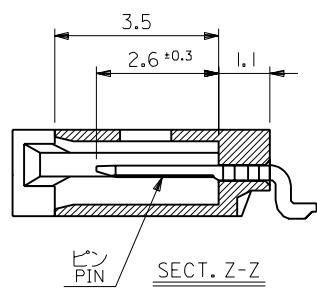
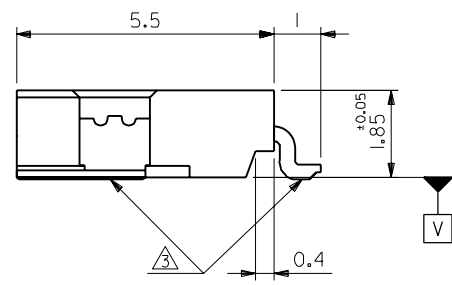
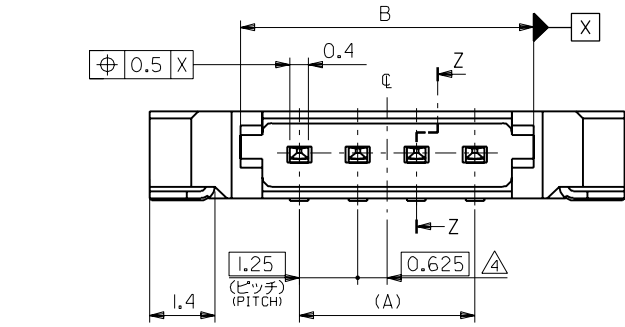


注記 NOTES

1. 嵌合相手 : 51146 シリーズ
MATES WITH : 51146 SERIES
- ⚠️ ロック窓は2、3極品は1箇所、4極品以上は2箇所とする。
LOCKING WINDOW : ONE PLACE FOR 2 AND 3 CIRCUIT PRODUCTS AND TWO PLACES FOR MORE THAN 3 CIRCUIT PRODUCTS.
- ⚠️ 基準面 [V] からのソルダーテールと金具の半田付け面のズレ量は、上方向に 0.05MAX. 下方向 0.15MAX. とし、20 極以下の相互のバラツキ量は 0. IMAX. とする。
MISALIGNMENT OF SOLDER TAIL AND FITTING NAIL FROM [V] : UPPER DIRECTION 0.05MAX. : LOWER DIRECTION 0.15MAX. : OFFSET BETWEEN UPPER AND LOWER 0. IMAX. (UNDER 20 CKTS.)
- ⚠️ 偶数極の製品に適用。
APPLY EVEN CIRCUIT PRODUCTS.
5. 材質 MATERIAL
ウエハー WAFER : PPHS , UL94V-0
ピン : リン青銅 (コンタクト部 : 金メッキ、テール部 : 半田メッキ)
PIN : PHOS-BRO (CONTACT : Au PLATING, TAIL : Sn-Pb PLATING)
金具 : リン青銅 (半田メッキ)
FITTING NAIL : PHOS-BRO (Sn-Pb PLATING)



参考基板レイアウト
RECOMMENDED P.C. BOARD PATTERN DIM. (REF.)



8.75	22.5	30.15	26.27	23.75	53780-2010	20
7.5	20	27.65	23.77	21.25	-1810	18
6.25	17.5	25.15	21.27	18.75	-1610	16
6.25	16.25	23.9	20.02	17.5	-1510	15
5	15	22.65	18.77	16.25	-1410	14
3.75	12.5	20.15	16.27	13.75	-1210	12
2.5	10	17.65	13.77	11.25	-1010	10
2.5	8.75	16.4	12.52	10	-0910	9
1.25	7.5	15.15	11.27	8.75	-0810	8
1.25	6.25	13.9	10.02	7.5	-0710	7
--	5	12.65	8.77	6.25	-0610	6
--	3.75	11.4	7.52	5	-0510	5
--	2.5	10.15	6.27	3.75	-0410	4
--	--	8.9	5.02	2.5	-0310	3
--	--	7.65	3.77	1.25	53780-0210	2
E	D	C	B	A	ENG. NO.	CKT. 極数

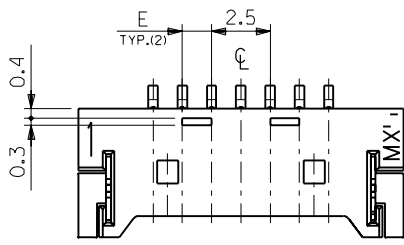
G	変更 REVISED	(JC2000-0862)	S.M. T.Y	'00/6/21	材料 MATERIAL 注記参照 SEE NOTES
F	変更 REVISED	(JC80823)	S.M. S.K	'98/4/22	
E	変更 REVISED	(JC70644)	S.M. Y.M	'91/1/27	
D	変更 REVISED	(JC70592)	S.M. Y.M	'91/1/13	
C	変更 REVISED	(JC70159)	S.M. Y.M	'96/8/9	
角度 ANGLE	+3°				仕上げ FINISH — / — 適用電線範囲 WIRE RANGE — / — 被覆外径 INS. RANGE — / —
30 以上 OVER	+0.3				
10 以上 30 未満 UNDER	+0.25				
10 未満 UNDER	+0.2				
一般公差 GENERAL TOLERANCES	記号 LTR	変更内容 REVISION RECORD	DR. CHK.	日付 DATE	DRAWN BY '95/12/25 Y.MIZUNO CHK'D BY '00/6/21 T.YAMAGUCHI APP'D BY '00/6/21 M.FUKUSHIMA 尺度 SCALE — / —

molex MOLEX-JAPAN CO.,LTD.
日本モレックス株式会社

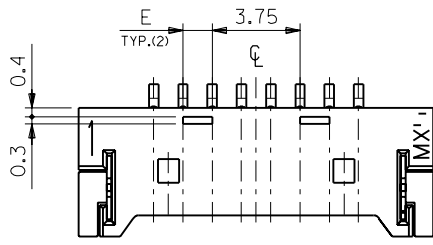
REVISE ONLY ON CAD SYSTEM
TITLE 名称

1.25 WIRE TO BOARD CONN.
WAFER ASS'Y FOR S.M.T.

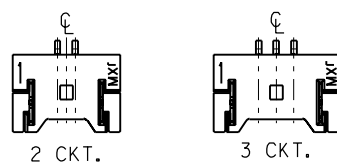
DWG. NO. (SHEET 1 OF 2) REV
SD-53780-***10 G



7~19極の奇数極に適用
APPLY FOR ODD CIRCUITS OF 7~19



8~20極の偶数極に適用
APPLY FOR EVEN CIRCUITS OF 8~20



ロック形状図
LOCK CONFIGURATION

G	変更 REVISED (JC2000-0862)	S.M. T.Y	'00/6/21	材料 MATERIAL 注記参照 SEE NOTES	molex MOLEX-JAPAN CO.,LTD. 日本モレックス株式会社	
F	変更 REVISED (JC80823)	S.M. S.K	'98/4/22			
E	変更 REVISED (JC70644)	S.M. Y.M	'91/1/27	仕上げ FINISH —#—	REVISE ONLY ON CAD SYSTEM TITLE 名称	
D	変更 REVISED (JC70592)	S.M. Y.M	'91/1/13			
C	変更 REVISED (JC70159)	S.M. Y.M	'96/8/19	適用電線範囲 WIRE RANGE —#—	I.25 WIRE TO BOARD CONN. WAFER ASS'Y FOR S.M.T.	
B	変更 REVISED (JC60804)	S.M. M.F	'96/5/11			
A	変更 REVISED (JC60541)	S.M. H.H	'96/2/16	被覆外径 INS. RANGE —#—	DRAWN BY '95/12/25 Y.MIZUNO CHK'D BY '00/6/21 T.YAMAGUCHI	
O	新規作成 PROPOSED (JC60428)	Y.M. H.H	'95/12/25			
一般公差 GENERAL TOLERANCES		記号 LTR	変更内容 REVISION RECORD	DR. CHK.	日付 DATE	尺度 SCALE —#—