

Serie/Series 80000

Technische Daten/Technical data



Technische Daten Technical data

Mechanisch Mechanical

Raster
Pitch 2 mm

Polzahl
Positions 2 - 16

Anschlußart
Termination Federkontakt: Crimp · Stiftwanne: löten
Socket contact: Crimp · Pin connector: soldering

Betriebstemperatur
Operating temperature - 25 °C ... + 85 °C

Elektrisch Electrical

Strombelastbarkeit
Current rating 2 A

Isolationswiderstand
Insulation resistance > 1 G Ohm

Durchgangswiderstand
Contact resistance < 10 m Ohm

Prüfspannung
Test voltage 500 V AC

Werkstoffe Materials

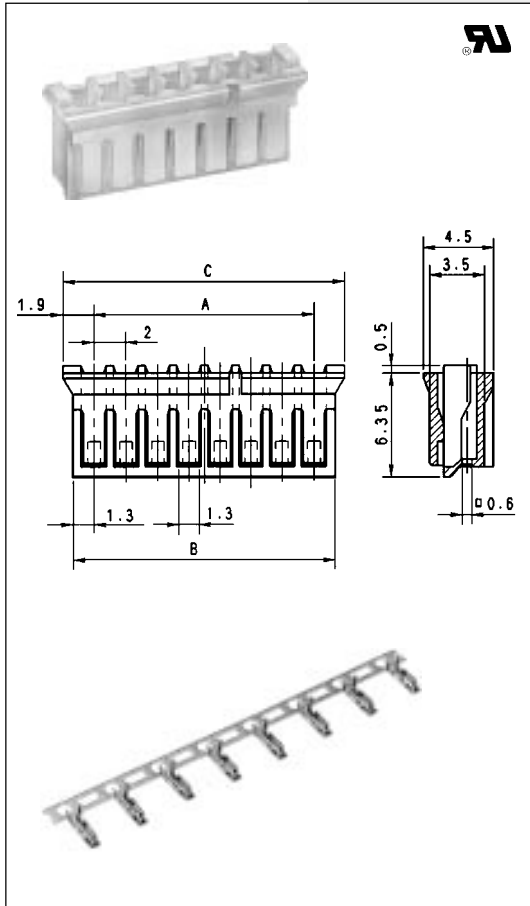
Isolierkörper
Housing PA 6.6

Kontakt
Contact Feder: Cu Sn · Stift: Cu Zn
Socket: Cu Sn · Pin: Cu Zn

Kontakt/Einlötleiter
Contact/Board-in connector Cu Zn
Cu Zn

Kontaktoberfläche
Finishing verzinkt
tin plated

Federgehäuse Housings



Serie MH 80000 mit Crimpanschluß, Isolations-Ø 0,9 - 1,3 mm
Series MH 80000 with crimp termination, insulation-Ø 0.9 - 1.3 mm

Polzahl Positions	Artikel-Nummer Part number	Abmessungen A Dimensions A	Abmessungen B Dimensions B	Abmessungen C Dimensions C
2	MH 80000 - 002 - 000	2	4,6	5,8
3	MH 80000 - 003 - 000	4	6,6	7,8
4	MH 80000 - 004 - 000	6	8,6	9,8
5	MH 80000 - 005 - 000	8	10,6	11,8
6	MH 80000 - 006 - 000	10	12,6	13,8
7	MH 80000 - 007 - 000	12	14,6	15,8
8	MH 80000 - 008 - 000	14	16,6	17,8
9	MH 80000 - 009 - 000	16	18,6	19,8
10	MH 80000 - 010 - 000	18	20,6	21,8
11	MH 80000 - 011 - 000	20	22,6	23,8
12	MH 80000 - 012 - 000	22	24,6	25,8
13	MH 80000 - 013 - 000	24	26,6	27,8
14	MH 80000 - 014 - 000	26	28,6	29,8
15	MH 80000 - 015 - 000	28	30,6	31,8
16	MH 80000 - 016 - 000	30	32,6	33,8

Crimpfeder

RFB 80000 V 0,5 - 0,6 für Leiterquerschnitt 0,05 - 0,22 mm² (AWG 30 - 24) mit Isolations-Ø 0,9 - 1,5 mm

Crimp contact

RFB 80000 V 0.5 - 0.6 for wire size 0.05 - 0.22 mm² (AWG 30 - 24) with insulation-Ø 0.9 - 1.5 mm