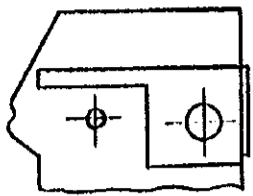


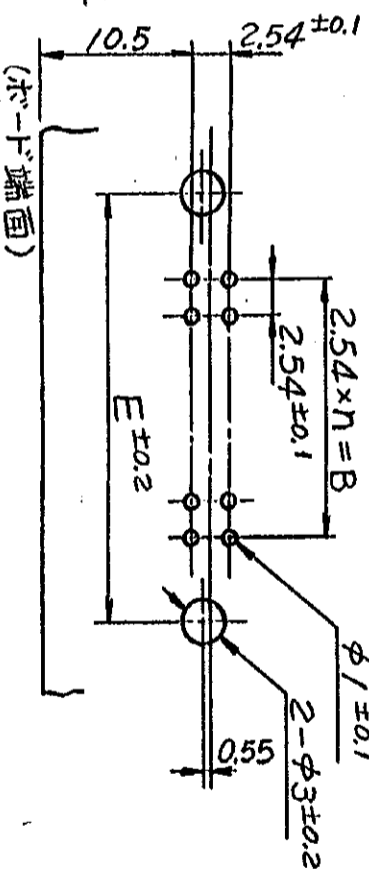
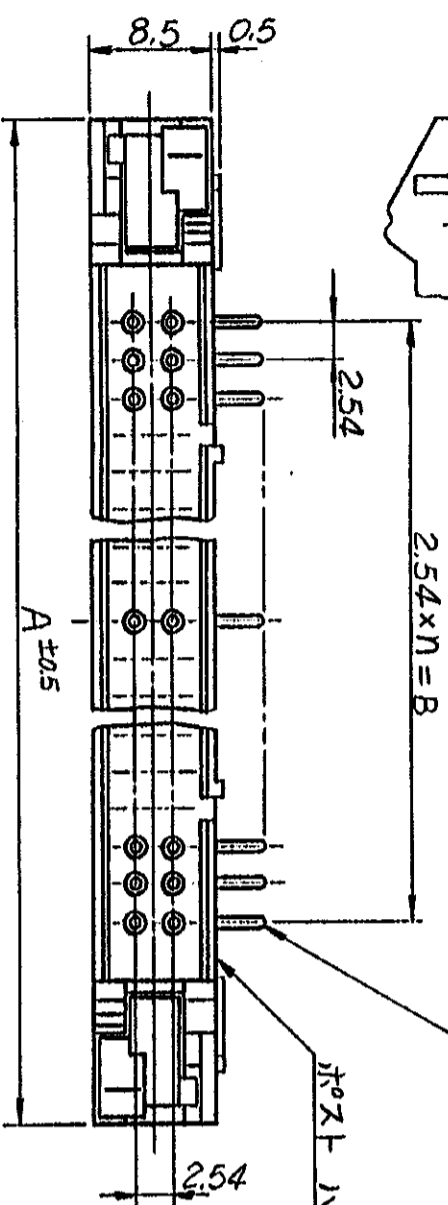
1 角法 (THIRD ANGLE PROJECTION)

© 1980年 日本三洋電機株式会社
AMP社が特許取得済みの技術に基づき作成
AMP社が特許取得済みの技術に基づき作成

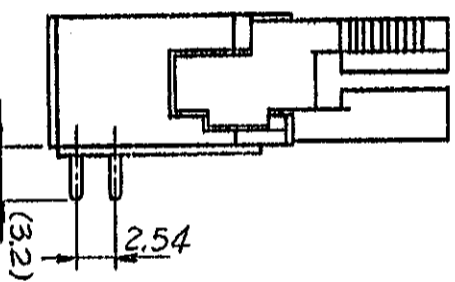
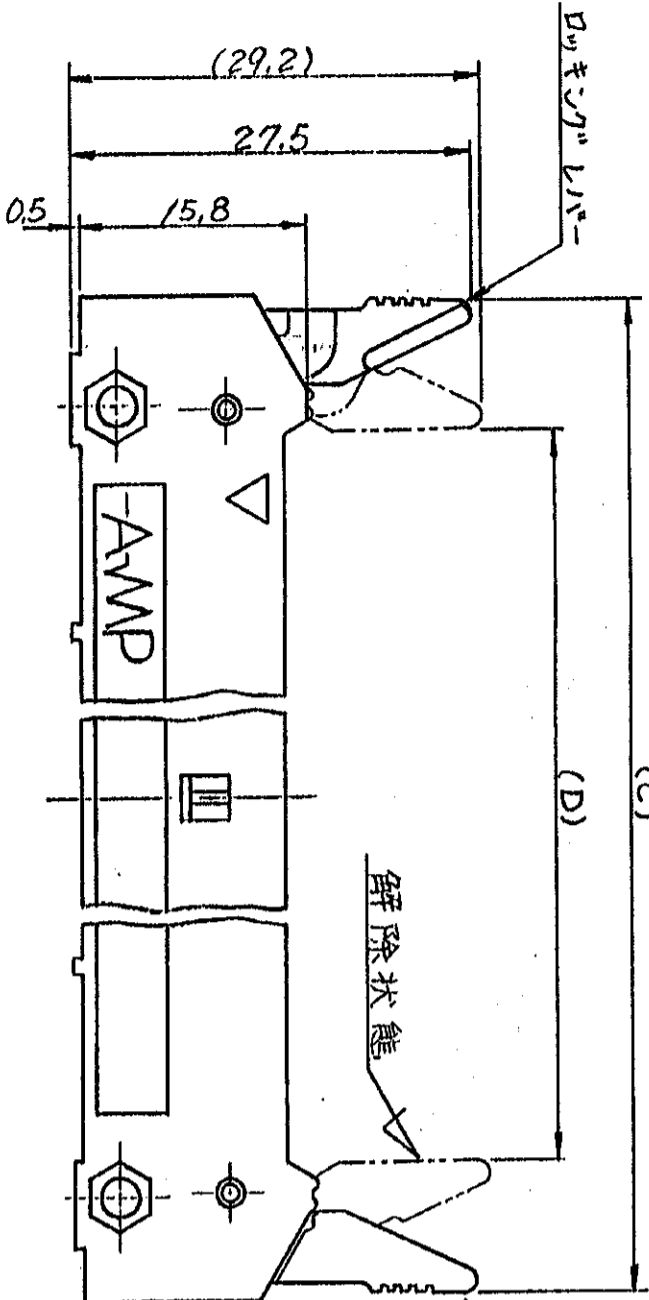
© 1980年 AMP (Japan) Ltd.
ALL RIGHTS RESERVED BY AMP.
PRODUCTS COVERED BY PATENTS
AND OR PATENTS PENDING



基板取付面の形状



推奨基板寸法 (参考)



極数	長さ	高さ	穴径	公差	材料	仕様	数量	単位	備考
50	87.5	60.96	86.5	68.5	72.6	24	50		
40	74.8	48.26	73.8	55.8	59.9	19	40		
34	67.2	40.64	66.2	48.2	52.3	16	34		
26	57.0	30.48	56.0	38.0	42.1	12	26		
20	49.4	22.86	48.4	30.4	34.5	9	20		
16	44.3	17.78	43.3	25.3	29.4	7	16		
10	36.7	10.16	35.7	17.7	21.8	4	10		

ECN	JTR	REV	DATE	DR	CHK	DATE
G	ECN J-1682			H.K.	M.	28.52
F	ECN J84-7935 (REV. D)			R.	M.	11.24
E	ECN J84-7807 (REV. B)			Y.S.	R.	11.84
D	ECN J83-6932 (REV. C)			R.N.	R.	11.84
C	ECN J82-6366 (REV. C)			K.T.	R.N.	11.82
B	ECN J81-6308 (REV. B)			Y.F.	R.	11.81
A1	ECN J81-5964 (REV. A)			R.N.	T.M.	11.81

材料	公差	公差	公差	公差	公差	公差	公差	公差	公差
ハット材: P.B.T	±0.4	±0.4	±0.4	±0.4	±0.4	±0.4	±0.4	±0.4	±0.4
ポスト: 黄銅	±0.05	±0.05	±0.05	±0.05	±0.05	±0.05	±0.05	±0.05	±0.05

公差	公差	公差	公差	公差	公差	公差	公差	公差	公差
±0.4	±0.4	±0.4	±0.4	±0.4	±0.4	±0.4	±0.4	±0.4	±0.4

公差	公差	公差	公差	公差	公差	公差	公差	公差	公差
±0.4	±0.4	±0.4	±0.4	±0.4	±0.4	±0.4	±0.4	±0.4	±0.4

AMP J 030-2 REV. 7/79

AMP (JAPAN) LTD.
Tokyo, Japan

水平型ポストハット (Lバー付)
7ピンタイプ (J型) - Z コネクター

SIZE: B
LOC: 1
REV: G

SCALE: 2-1
SHEET: 10F/1