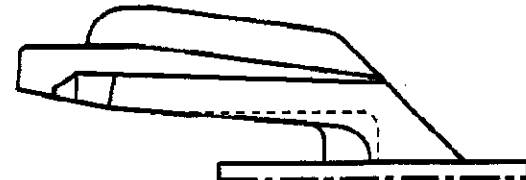
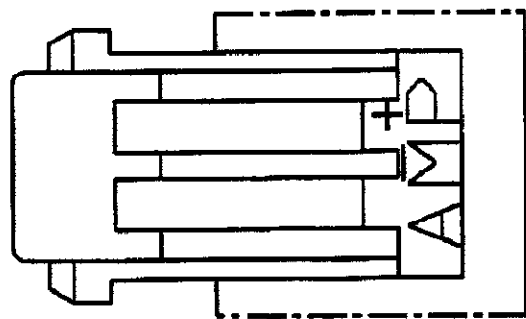
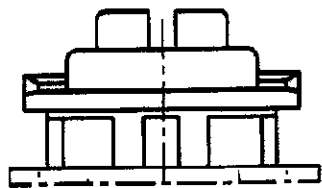


NUMBER
C-177901

三角錐 (3rd ANGLE PROJECTION)

METRIC

ロックタイプII
LOCK TYPE II



本図ロックタイプIを示す
AS SHOWN LOCK TYPE I

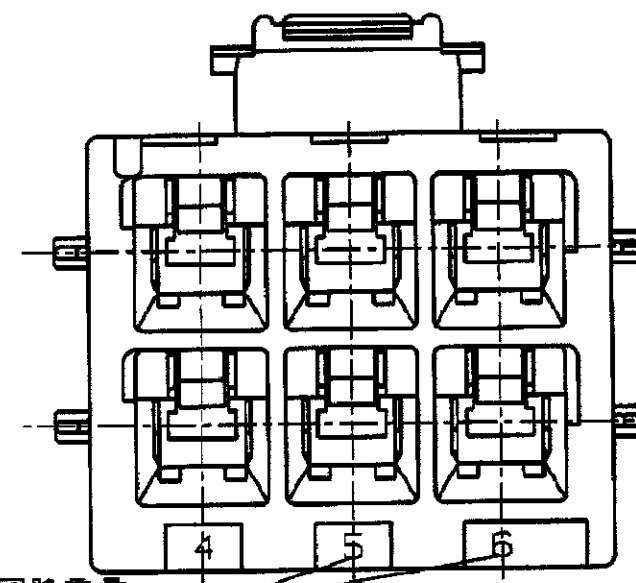
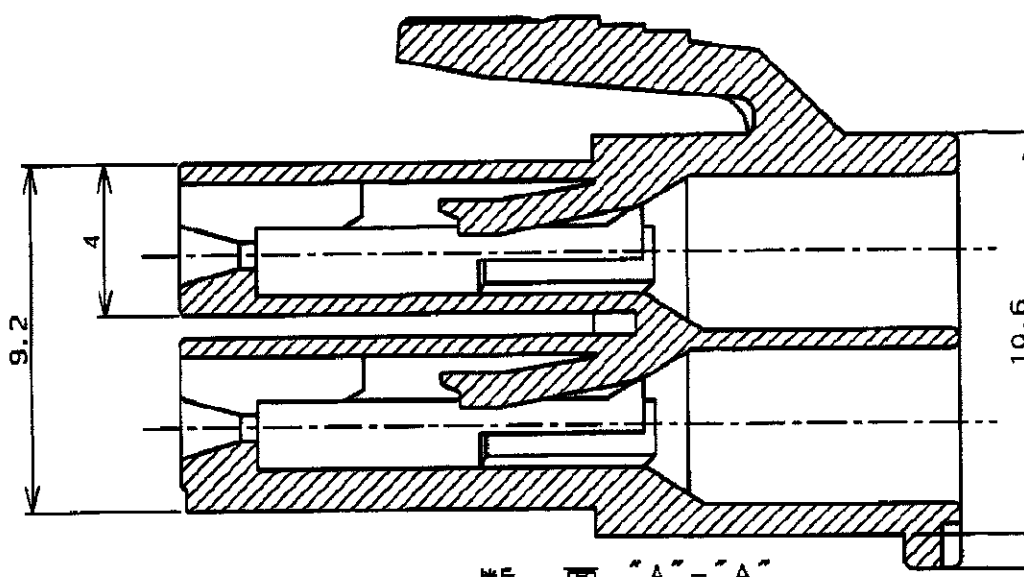
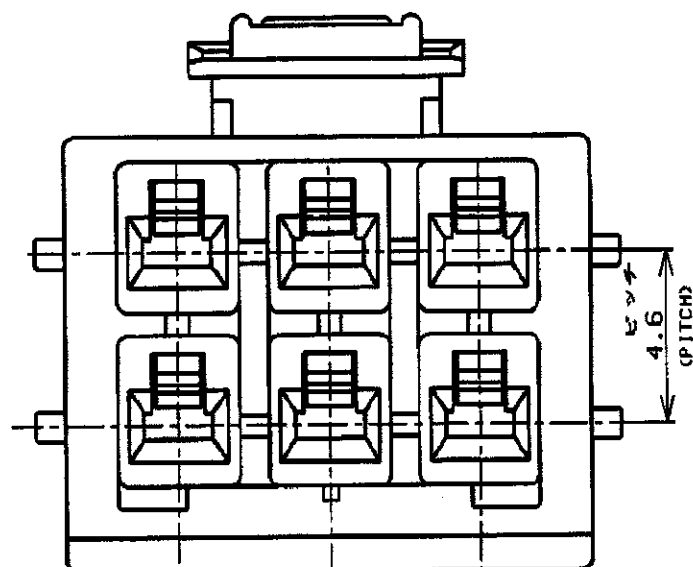
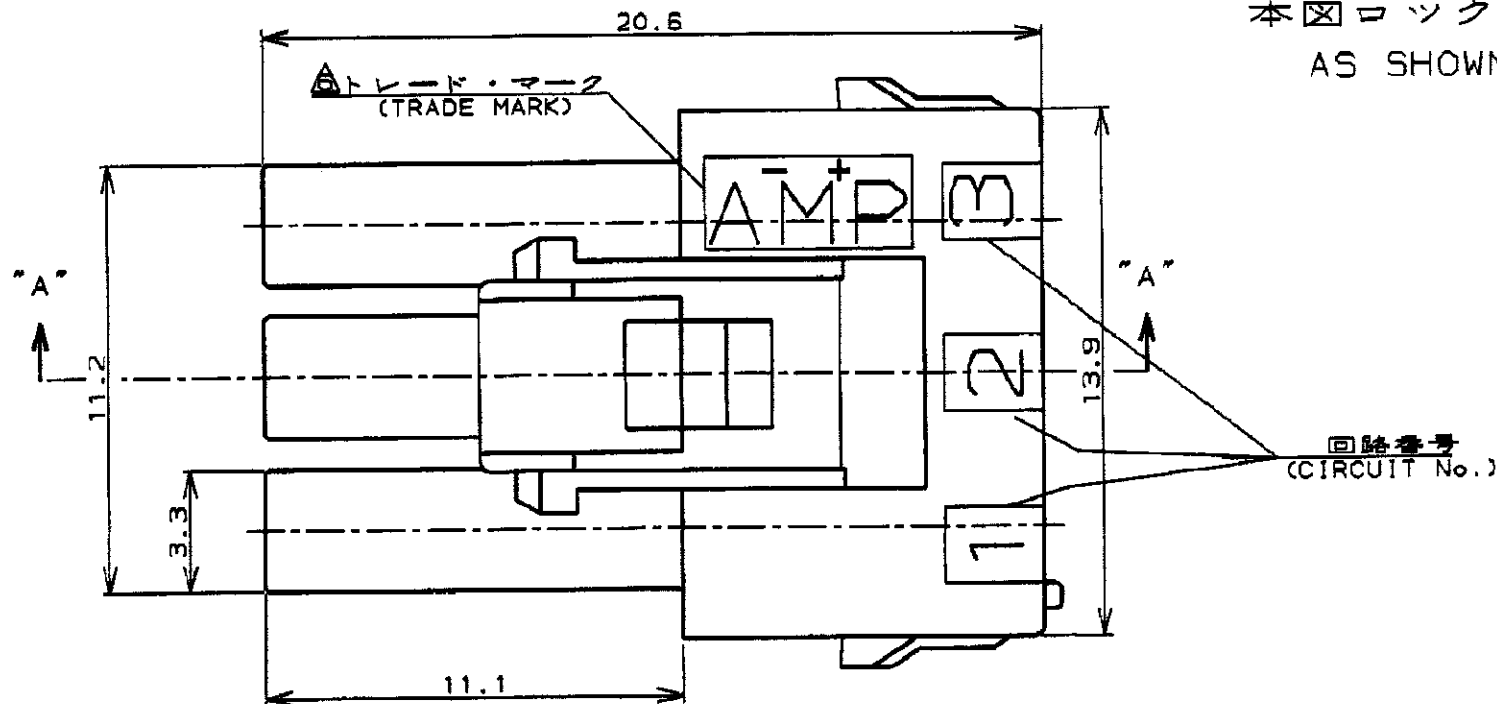
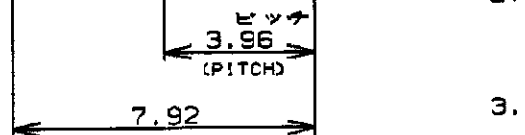


表1 (TABLE 1)

トレードマーク (TRADE MARK)	生産場所 (MANUFACTURING PLACE)
-AMP OR AMP	日本 (JAPAN)
-+AMP OR AMP	中国 (CHINA(PRC))
*AMP OR AMP	韓国 (KOREA)



- NOTES, 1. PRODUCT SPEC, 108-5410
 2. APPLICABLE CONTACT P/N
 REC CONTACT: 177915-□ (φ20-16AWG)
 : 177914-□ (φ26-22AWG)
 3. MATING CONN, P/N
 CAP HSG: 177909-□ (PANEL MOUNT)
 TAB CONTACT: 177917-□ (φ20-16AWG)
 177916-□ (φ26-22AWG)
 4. APPLICABLE PLATE P/N: 177919-□
 5. INSTRUCTION SHEET, 411-5638

断面 "A-A"
(SECT)

回路番号
(CIRCUIT No.)

ロックタイプII LOCK TYPE II	自然色 (NATURAL)	6	3-177901-1
ロックタイプI LOCK TYPE I	青 (BLUE)	↑	↑ -6
	黄 (YELLOW)	↑	↑ -4
	赤 (RED)	↓	↓ -2
ロックタイプ LOCK TYPE	自然色 (NATURAL)	6	177901-1
	ハウジング色調 (HOUSING COLOR)	極数 (Pos.)	型番 (P/N)

- 注:
1. 通用製品規格: 108-5410
 2. 通用コンタクト型番
リセ・コンタクト: 177915-□ (φ20-16AWG)
177914-□ (φ26-22AWG)
 3. 嵌合相手側製品型番
キャップ・ハウジング: 177909-□ (パネル取付タイプ)
タブ・コンタクト: 177917-□ (φ20-16AWG)
177916-□ (φ26-22AWG)
 4. 通用プレート型番: 177919-□
 5. 取扱説明書: 411-5638
- △ 表1参照

F	変更	EGR-05-000845	Y.Y	N.Y	24MAR '05
E	変更	FJ00-2223-01	NY	NY	21APR '01
D	変更	FJ00-0242-00	NY	NY	9FEB '00
C	変更	FJ00-0724-99	N.Y	M.S	20APR '99
B	変更	FJ00-0853-98	T.Y	M.S	28MAY '98
A	変更	FJ00-2350-95	N.Y	M.S	4/19 '95
O	作成	FJ00-0791-93	M.S	Y.K	9/9 '93
LTR	変更 (REVISION RECORD)		DR	CHK	DATE

材料 (MATERIAL)	仕上 (FINISH)
S/B ナイロン (UL94V-0) S/B NYLON (UL94V-0)	---
DR. M. SUZUKI	DE. M. SUZUKI
CHK. M. SHINDO	APP. Y. KASHIWA

tyco Electronics Tyco Electronics AMP K.K. Kawasaki, Japan

名称 (NAME) AMP POWER DOUBLE LOCK CONN.
 6極 3.96mmピッチ プラグハウジング (2列タイプ)
 AMP POWER DOUBLE LOCK CONN. 3.96mm PITCH PLUG HOUSING 6 Pos (DBL ROW)

一般公差
 10以下: ±0.2
 10以上 30以下: ±0.25
 30以上 100以下: ±0.3
 角度: ±3°

SIZE LOC 番号 (No.)
 A3 J C-177901

尺度 (SCALE) REV. SHEET
 F 1 OF 1

単位: mm DIMENSIONS IN MM. DO NOT SCALE PRINT

PRINT DIST

AMP-J
REV. 10/83

CUSTOMER DRAWING