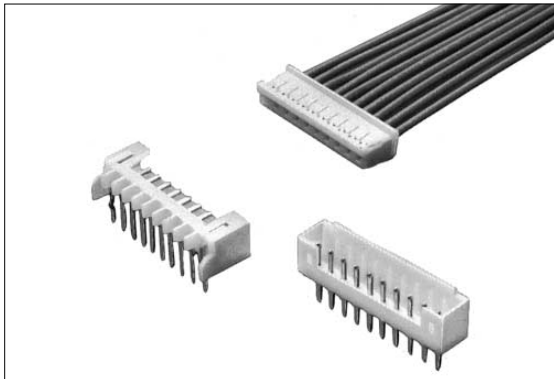


# UP Series 2.0mm Spacing



## Features

- UP series are crimp type connectors featuring a compact design with pins set at 2.0mm spacing. Socket and plug connections for this model measure only 6.8mm high and 4.5mm thick.
- Connectors in this series are available in two basic plug-in designs (straight or right-angle) and come in an assortment of fourteen different plug types ranging from 2P to 15P.
- The terminal for this connector features a tapered "dimple" design which is highly resistant against even minute amounts of friction.
- A lock mechanism is utilized for the socket and plug housings to ensure firm connection and to prevent improper plug insertion.

## Specifications

- Rating : 1A 125V AC/DC
- Contact Resistance : 20mΩ max.
- Insulation Resistance : 1000MΩ min. at 500V DC
- Withstanding Voltage : 500V AC for one minute.
- Operating Temperature : -25°C to +85°C
- Applicable Wire Size : AWG22 to 30  
(Sheath dia.  $\phi 0.5$  to  $\phi 1.5$ mm)
- Applicable PC Board Thickness: 1.0mm to 1.6mm

## 特長

- ソケットとプラグの結合高さ6.9mm、厚さ4.5mmの小型タイプです。
- 極数は2～15、プラグはストレートタイプ、ライトアングルタイプがあります。
- ターミナルはディンプル構造で微摺動に対して高い信頼性が得られます。
- プラグとソケットはロック機構があり、確実なロックと誤挿入を防止します。

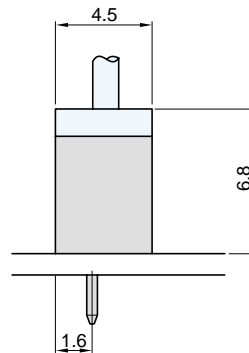
## 仕様

- 定格電圧電流 AC / DC 125V 1A
- 接触抵抗 20mΩ 以下
- 絶縁抵抗 DC500V 1000MΩ 以上
- 耐電圧 AC500V 1分間
- 使用温度範囲 -25 ~ +85
- 適合電線範囲 AWG22～30 (被覆外径 1.5～0.5)
- 適合基板厚 1.0～1.6mm

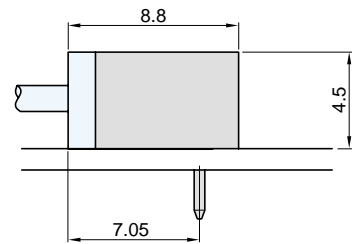
## Connection Diagram

### 嵌合図

#### Straight Type ストレートタイプ

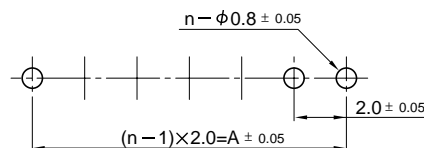


#### Right-Angle Type ライトアングルタイプ



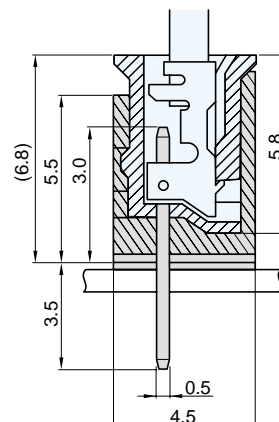
## Mounting Hole for PC Board

### 取付基板参考図



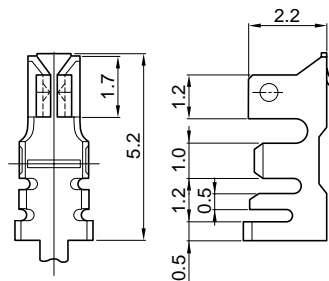
## Structural Configuration Diagram

### 構造図



Terminal **ターミナル**

Part No. 図番	Applicable Electrical Wire Size 適合電線範囲 (AWG)	Electrical Wire Sheath Dia. 電線被覆外径 (mm)	Material 材質	Plating 表面処理	No. of Terminal/ Reel 個数/ リール
W-T0843-11#01	22 ~ 28	1.5 ~ 0.8	Phosphor Bronze リン青銅	Tinned (Reflow Treatment) すずめっき (リフロー処理)	15000
W-T0844-11#01	26 ~ 32	1.3 ~ 0.5			

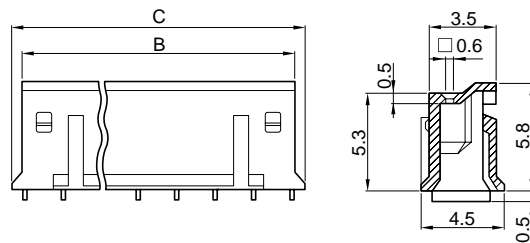
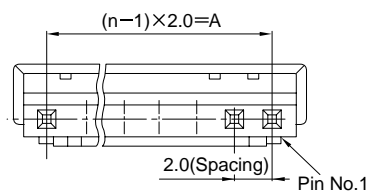


Housing **ハウジング**

W-A 24□□-1N#01

↑ No. of Pins

□□ No. of Pins	Part No.	A	B	C
2	W-A2402-1N#01	2.0	4.5	5.6
3	W-A2403-1N#01	4.0	6.5	7.6
4	W-A2404-1N#01	6.0	8.5	9.6
5	W-A2405-1N#01	8.0	10.5	11.6
6	W-A2406-1N#01	10.0	12.5	13.6
7	W-A2407-1N#01	12.0	14.5	15.6
8	W-A2408-1N#01	14.0	16.5	17.6
9	W-A2409-1N#01	16.0	18.5	19.6
10	W-A2410-1N#01	18.0	20.5	21.6
11	W-A2411-1N#01	20.0	22.5	23.6
12	W-A2412-1N#01	22.0	24.5	25.6
13	W-A2413-1N#01	24.0	26.5	27.6
14	W-A2414-1N#01	26.0	28.5	29.6
15	W-A2415-1N#01	28.0	30.5	31.6



Material and Plating

Housing : Polyamide (Natural Color) 94V-0

材質・表面処理

ハウジング ポリアミド 原色 94V-0

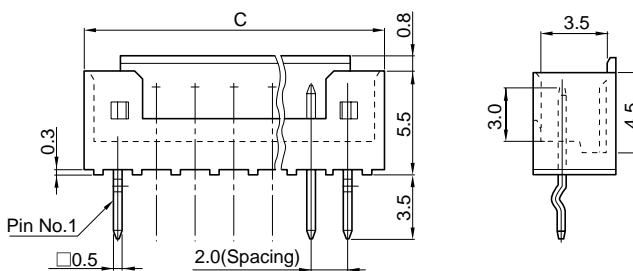
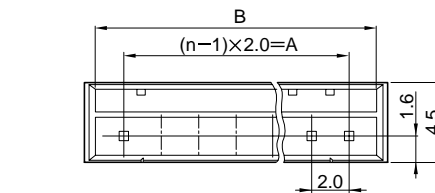
Plug **プラグ**

Straight Type **ストレートタイプ**

W-P 75□□#01

↑ No. of Pins

□□ No. of Pins	Straight Type	Right-Angle Type	A	B	C
2	W-P7502#11	W-P7902#11	2.0	4.6	5.6
3	W-P7503#11	W-P7903#11	4.0	6.6	7.6
4	W-P7504#11	W-P7904#11	6.0	8.6	9.6
5	W-P7505#11	W-P7905#11	8.0	10.6	11.6
6	W-P7506#11	W-P7906#11	10.0	12.6	13.6
7	W-P7507#11	W-P7907#11	12.0	14.6	15.6
8	W-P7508#11	W-P7908#11	14.0	16.6	17.6
9	W-P7509#11	W-P7909#11	16.0	18.6	19.6
10	W-P7510#11	W-P7910#11	18.0	20.6	21.6
11	W-P7511#11	W-P7911#11	20.0	22.6	23.6
12	W-P7512#11	W-P7912#11	22.0	24.6	25.6
13	W-P7513#11	W-P7913#11	24.0	26.6	27.6
14	W-P7514#11	W-P7914#11	26.0	28.6	29.6
15	W-P7515#11	W-P7915#11	28.0	30.6	31.6



Material and Plating

Housing : Polyamide (Natural Color) 94V-0

Plug Pin : Brass Tin-lead Plating Reflow Treatment

Note

Custom made models will be available upon request.

材質・表面処理

ハウジング ポリアミド 原色 94V-0

プラグピン 黄銅 すずめっき (リフロー処理)

特記

掲載以外の仕様につきましては別途御相談下さい。

Right-Angle Type **ライトアングルタイプ**

W-P 79□□#11

