

NUMMER 925 369  
 VERWENDET FÜR E 92-9802  
 WAR 75-9226

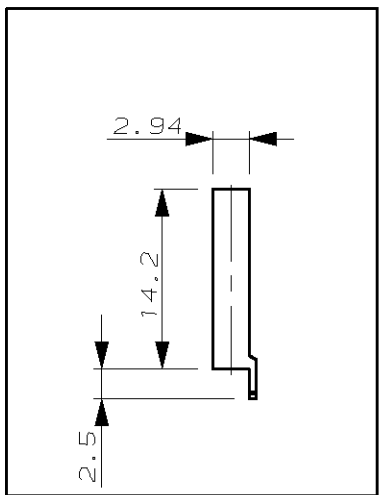
ÄNDERUNGEN DIE DEM TECH-  
 NISCHEN FORTSCHRITT DIENEN,  
 BEHALTEN WIR UNS VOR

CAD-ORIGINAL  
 ZEICHNUNG NICHT ÄNDERN

GEGENSTECKER/KONTAKT:    
 MATED WITH: 825 433 167 301-4

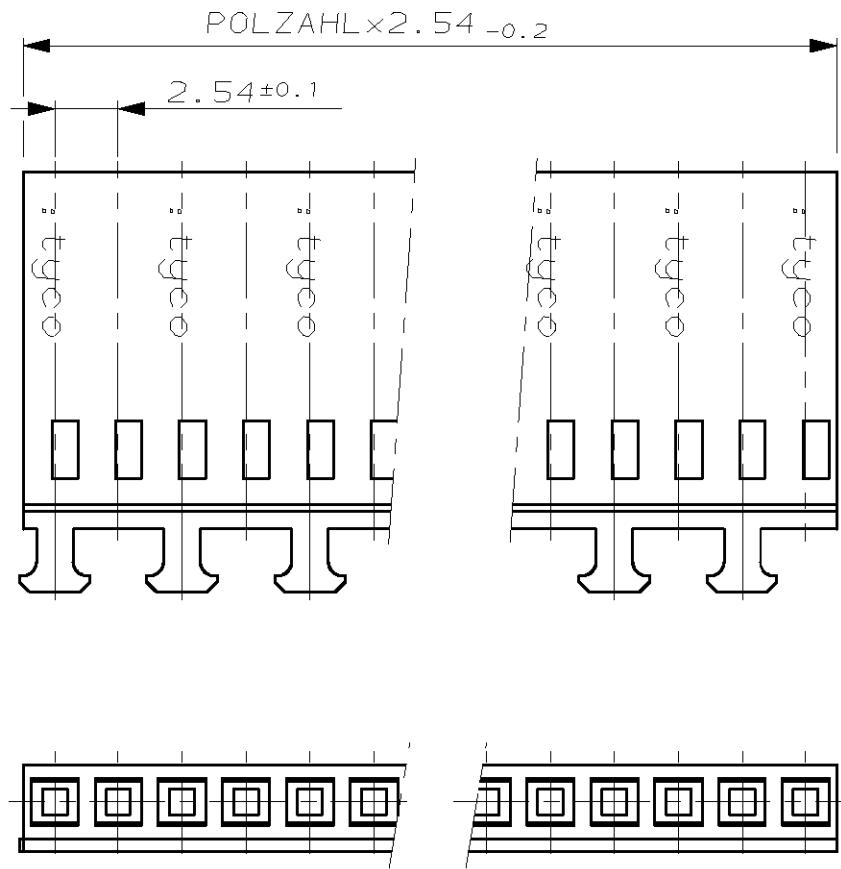
ZEICHNUNG GESCHÜTZT DURCH  
 ©COPYRIGHT 1975  
 AMP DEUTSCHLAND GMBH  
 ALLE RECHTE VORBEHALTEN

REV.	ÄNDERUNG	DATUM	NAME
A	POLZ.x2.54-1.0 WAR 2.54-0.2	4/76	DAHLH.
E	NEU GEZEICHNET	2/77	DAHLH.
F	FARBE GRÜN HINZU	4/77	DAHLH.
K	POLYAMID 6.6 WAR PA 13GV	12.06.78	KREPP
L	-1 ENTFALLEN	06.12.78	KREPP
M	MAß 2.94 IN 3; 3.44 IN 3.5 GEÄND.	-	-
N	MAß 14.2 WAR 13.5	26.09.84	A.HO
O	ALLGEMEINE TOLERANZ IN mm	-	-
P	ZEICHNUNG NEU ERSTELLT	27.07.89	A.HO
R	ZEICHNUNGS-NR. WAR 925 369-370	20.10.92	A.HO
R1	VERMERK UND SKIZZE DER NOPPENSTELLUNG HINZU	04.08.95	A.HO
S	AMP-Logo durch tyco-Logo ersetzt	08.06.00	A.Z.
U	Revisionsanpassung an P-Zeichnung	31.07.00	A.Z.
U1	Längentoleranz in Tabelle korrigiert	06.12.00	A.Z.

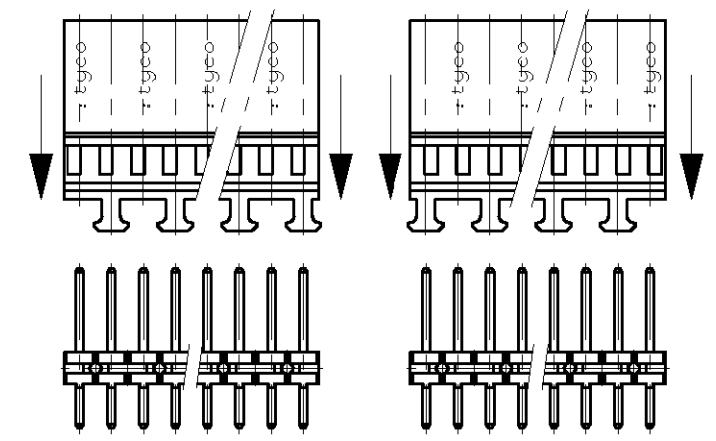


EINREIHIG

POLZ.	L-0.2	BESTELL-NR.
-	-	-
2	5.08	925 369-2
3	7.62	-3
4	10.16	-4
5	12.70	-5
6	15.24	-6
7	17.78	-7
8	20.32	-8
9	22.86	-9
10	25.40	1-
11	27.94	1-
12	30.48	1-
13	33.02	1-
14	35.56	1-
15	38.10	1-
16	40.64	1-
17	43.18	1-
18	45.72	1-
19	48.26	1-
20	50.80	2-
21	53.34	2-
22	55.88	2-
23	58.42	2-
24	60.96	2-
25	63.50	2-
26	66.04	2-
27	68.58	2-
28	71.12	2-
29	73.66	2-
30	76.20	3-
31	78.74	3-
32	81.28	3-
33	83.82	3-
34	86.36	3-
35	88.90	3-
36	91.44	3-
37	93.98	3-
38	96.52	3-
39	99.06	3-
40	101.60	4-
41	104.14	4-
42	106.68	4-
43	109.22	4-
44	111.76	4-
45	114.30	4-
46	116.84	4-
47	119.38	4-
48	121.92	4-
49	124.46	4-
50	127.00	5- 925 369-0



RAST-NOPPENSTELLUNG WECHSELT PRODUKTIONSBEDINGT.  
 NOPPEN VERRASTEN ENTSPRECHEND LINKS ODER RECHTS MIT STIFTLLEISTE.  
 POSITIONS OF LOCKING DEVICE CHANGED CONDITIONAL OF PRODUCTION.  
 KNUPS LOCK ACCORDING ON THE LEFT OR RIGHT SIDE WITH PIN HEADER.



		ZEICHNUNG GÜLTIG AB <b>KW 32/95</b>	
		<b>AMP</b>   AMP DEUTSCHLAND G.m.b.H. Langen b.Ffm., West Germany	
		BENENNUNG	
		AMPMODU IV GEHÄUSE, EINREIHIG	
		<div style="float: right; font-size: 2em; font-weight: bold; border: 1px solid black; padding: 5px;">K</div>	
-	PA 6.6	GRÜN RAL6011	
		WERKSTOFF	OBERFLÄCHE FARBE
		GEZ. DAHLHEIMER	05.12.75
		GEPR. KREPP	
		NICHT TOLERIERTE MASSE	FORMAT
		± 0.2mm	A3
		MASSTAB	BLATT
		-	1 VON 1
		ZEICHNUNGS-NR.	REV.
		925369	U1

- [Home](#)
- [Part Number Search](#)
- [Text Search](#)
- [Alternate Part Search](#)
- [Multiple Part Comparison](#)
- [Alphabetical Search](#)
- [Brand Search](#)
- [Industry Product Search](#)
- [Product Type Search](#)
- [Product Family Search](#)
- [Competitor Cross Reference](#)
- [Document Number Search](#)
- [Lead Free Solutions](#)
- [Help/Glossary](#)

## Current Brand View

AMP

[View All Tyco Electronics](#)
[Brands](#)

Click to activate links to all other products

## AMPMODU

### .100, .125, & .156 Centerline Crimp-Snap Housings

AMP

925369-2 -- 9 of 9 products

Active

[Active](#)

### (Tyco Electronics P/N: 925369-2)

<a href="#">Previous</a>	<a href="#">Sales Information</a>	<a href="#">AMP ACES</a>	<a href="#">Step Search Screen</a>
		<a href="#">Related Documents</a>	<a href="#">General Information</a>
		<a href="#">Pricing</a>	<a href="#">Product Availability</a>

Please use the customer drawing for all design activity.

- **Customer Drawing: 925369, Rev. U1**  
Document Title: AMPMODU IV HOUSING SINGLE ROW

[213954.pdf](#) [213954.pdf](#) (46K)

### Searchable Features:

<b>Brand:</b>	AMP
<b>No. of Positions:</b>	2
<b>No. of Rows:</b>	Single
<b>Centerline Spacing (mm [in]):</b>	2.54 [.100]
<b>Housing Configuration:</b>	Both Ends Closed
<b>Contact Type:</b>	Mod IV, Mod V

### Other Properties:

<b>Housing Material:</b>	Nylon
<b>Housing Flammability Rating:</b>	UL 94-HB
<b>Housing Color:</b>	Green
<b>Packaging Quantity:</b>	100

<b>Mating Polarization:</b>	No
<b>Mating Connector Lock:</b>	Without
<b>Strain Relief:</b>	With
<b>Keyed:</b>	No

---

[Copyright](#) and [Privacy Statement](#)

Visit [Tyco International, Ltd.](#)

[Products](#) | [Brands](#) | [Industries](#) | [Customer Service](#) | [About](#) | [Home](#)