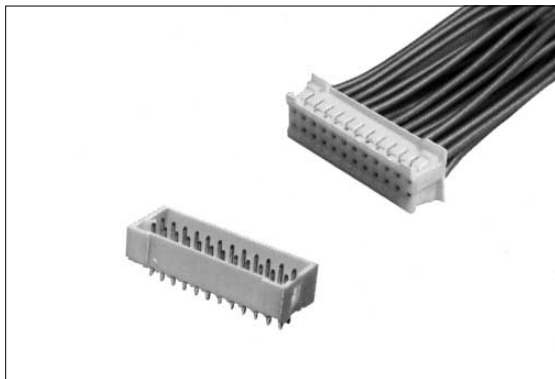
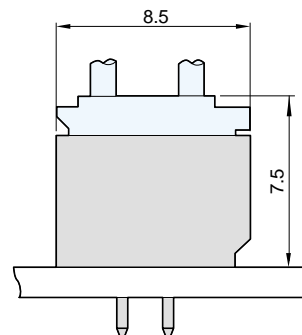


UP Series Grid Type 2.0mm Spacing



■ Connection Diagram 嵌合図



■ Features

1. Available in 16 to 24 straight pin configuration.
2. This connector has a box type plug with walls on four sides and is completely resistant to high insertion due to a push-plate.
3. The grid type crimp connector has a lock mechanism and keyway provided in the housing for receptacle and plug, thereby preventing improper insertion.

■ Specifications

1. Rating : 1A 125V AC/DC
2. Contact Resistance : 20mΩ max.
3. Insulation Resistance : 1000MΩ min. at 500V DC
4. Withstanding Voltage : 500V AC for one minute.
5. Operating Temperature : -25°C to +85°C
6. Applicable Wire Size : AWG22 to 30
(Sheath dia. $\phi 0.7$ to $\phi 1.5$ mm)
7. Applicable PC Board Thickness : 1.6mm

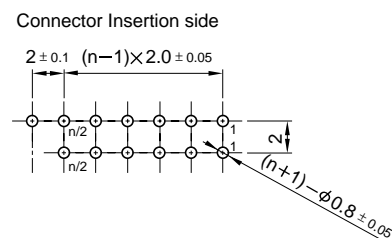
特 長

1. 極数は16P～24Pの5種類、プラグはストレートタイプです。
2. プラグは4面に壁を持つボックスタイプですので、挿抜によるこじりに対して万全です。
3. ソケットとプラグのハウジングには、ロック機構、キー機構を備えており、誤挿入を防止します。

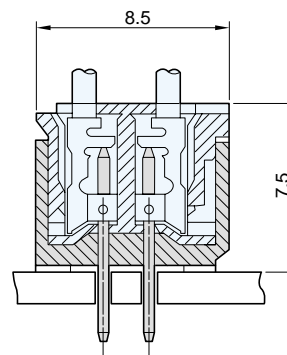
仕 様

1. 定格電圧電流 AC / DC 125V 1A
2. 接 触 抵 抗 20mΩ 以下
3. 絶 縁 抵 抗 DC500V 1000MΩ 以上
4. 耐 電 圧 AC500V 1分間
5. 使用温度範囲 - 25 ~ + 85
6. 適合電線範囲 AWG22～30 (被覆外径 1.5～0.7)
7. 適合基板厚 1.6mm

■ Mounting Hole for PC Board 取付基板参考図

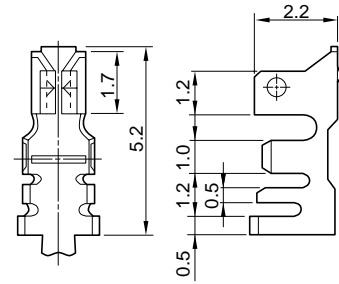


■ Structural Configuration Diagram 構造図



Terminal
ターミナル

Part No. 図番	Applicable Electrical Wire Size 適合電線範囲 (AWG)	Electrical Wire Sheath Dia. 電線被覆外径 (mm)	Material 材質	Plating 表面処理	No. of Terminal/ Reel 個数/ リール
W-T0843-11#01	22 ~ 28	1.5 ~ 1.0	Phosphor Bronze リン青銅	Tinned (Reflow Treatment) すずめっき (リフロー処理)	15000
W-T0844-11#01	26 ~ 30	1.2 ~ 0.7			

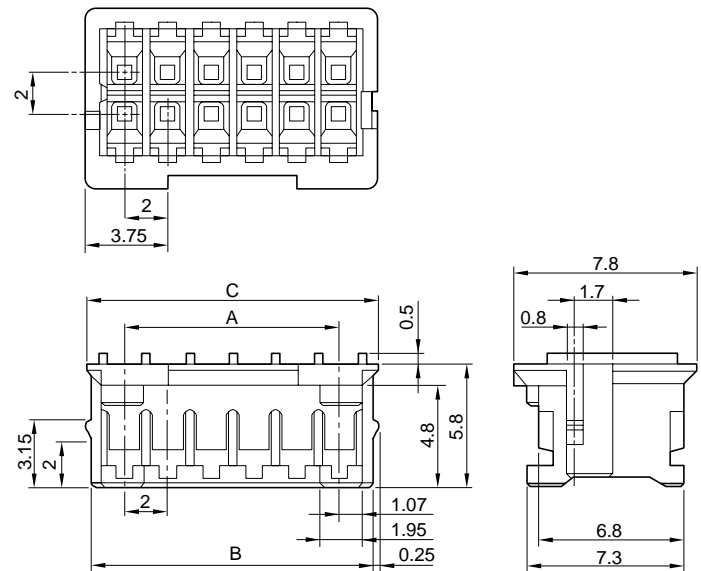


Housing
ハウジング

CMP41□□-0101

↑ No. of Pins

□□ No. of Pins	Part No.	A	B	C
16	CMP4116-0101	14.0	17.1	17.5
18	CMP4118-0101	16.0	19.1	19.5
20	CMP4120-0101	18.0	21.1	21.5
22	CMP4122-0101	20.0	23.1	23.5
24	CMP4124-0101	22.0	25.1	25.5



Material and Plating

Housing : Polyamide (Natural Color) 94V-0

材質・表面処理

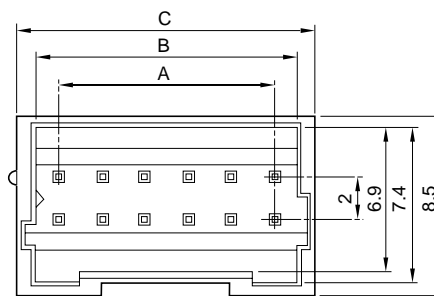
ハウジング ポリアミド 原色 94V-0

Plug
プラグ

CMP45□□-0101

↑ No. of Pins

No. of Pins 極数	Part No. 図番	A	B	C
16	CMP4516-0101	14.0	16.25	17.9
18	CMP4518-0101	16.0	18.25	19.9
20	CMP4520-0101	18.0	20.25	21.9
22	CMP4522-0101	20.0	22.25	23.9
24	CMP4524-0101	22.0	24.25	25.9



Material and Plating

Housing : Polyamide (Natural Color) 94V-0

Plug Pin : Brass Tin Plating (Reflow Treatment)

材質・表面処理

ハウジング ポリアミド 原色 94V-0

プラグピン 黄銅 すずめっき (リフロー処理)

