

STOCKO

SERIE  
SERIES  
SÉRIE

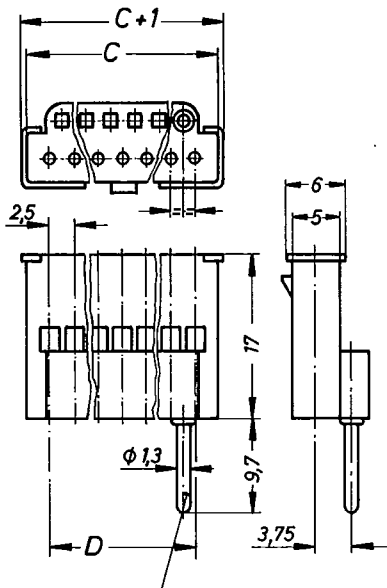
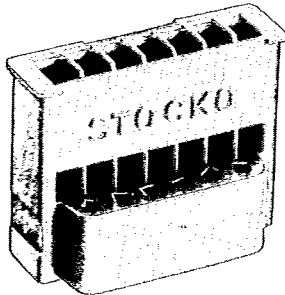
MKH 850

Federgehäuse für Crimpanschluß mit variabler Codiermöglichkeit

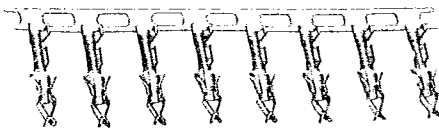
Socket connectors with crimp connection, polarising variable

Connecteurs femelles à contacts à sertir, avec détrompage variable

UL - recognized component, E 96569



Codierung mit STOCKO RTM-Stift 1,3/5,7/9,7.002  
Polarising variable with STOCKO RTM-Pin 1,3/5,7/9,7.002  
Détrompage avec picot RTM 1,3/5,7/9,7.002

**Crimpfeder**

RFB 7808 V 0,6-0,5 für Leiterquerschnitt 0,07-0,5 mm<sup>2</sup>  
mit Isolationsdurchmesser max. 1,9 mm

**Crimp Contact**

RFB 7808 V 0,6-0,5 for 0,07-0,5 mm<sup>2</sup> wire size,  
max. insulation diameter 1,9 mm

**Contact à sertir**

RFB 7808 V 0,6-0,5 pour section de fil 0,07-0,5 mm<sup>2</sup>  
avec diamètre d'isolant maximum 1,9 mm

**Technische Angaben / Technical data / Caractéristiques techniques**

Rastermaß Pitch dimensions Pas	2,5 mm
Anschlußart Termination Connexion	Crimpen / crimping / sertissage
Max. Strombelastung je Kontakt Max. current load per contact Intensité maximale admissible par contact	5 A / 70 °C
Zulässiger Dauerstrom bei Umgebungstemperatur Normal current rating at ambient temperature Intensité adm. en continu-temp. ambiante	5 A / 30 °C
Nennspannung Voltage rating Tension de service	250 V
Temperaturbereich Temperature range Température d'utilisation	+ 100 °C - 40 °C
Durchgangswiderstand Contact resistance Résistance d'un contact	< 10 m Ω
Isolationswiderstand Insulation resistance Résistance de l'isolant	> 10 <sup>9</sup> Ω

**Werkstoffe / Materials / Matières**

Kontaktträger Contact carrier (strip) Boîtier	Noryl SE 1 / V 0
Kontakte Contacts Contacts	Cu Sn 6 RFB 7808 V 0,6-0,5
Kontaktoberfläche Contact finish Revêtement	verzinkt / tin plated / étamé

Polzahl Positions Nbre de contacts	Artikel-Nummer Part-Number Numéro d'article	Abmessungen · Dimensions · Dimensions		
		C	D	E
2	MKH 852-1-0-200	5,7	2,5	
3	MKH 853-1-0-300	10	5	
5	MKH 855-1-0-500	15	10	
6	MKH 856-1-0-600	17,5	12,5	
7	MKH 857-1-0-700	20	15	
9	MKH 859-1-0-900	25	20	
11	MKH 861-1-0-1100	30	25	
12	MKH 862-1-0-1200	32,5	27,5	
15	MKH 865-1-0-1500	40	35	