

# パワートランジスタ

# POWER TRANSISTORS

SHINDENGEN ELECTRIC MFG

32E D

8219387 000022 2 SHEJ

通信工業用パワートランジスタ Power Transistors

T-33-13

品名		絶対最大定格 Absolute Maximum Ratings									電気的・熱的特性 Electrical Characteristics									備考 Remarks	外形 No. Outline No.								
EIAJ No.	Type No.	V <sub>CEO</sub> [V]	V <sub>CE0</sub> [V]	V <sub>EB0</sub> [V]	I <sub>C</sub> [A]	I <sub>B</sub> [A]	P <sub>T</sub> [W]	T <sub>stg</sub> [°C]	T <sub>j</sub> [°C]	V <sub>CE0</sub> (sus) (min) [V]	hFE (min)	V <sub>CE</sub> (sat) (max) [V]	V <sub>BE</sub> (sat) (max) [V]	θ <sub>jo</sub> (max) [°C/W]	f <sub>T</sub> (std) [MHz]	t <sub>on</sub> (max) [μS]	t <sub>s</sub> (max) [μS]	t <sub>f</sub> (max) [μS]											
2SC407	T7M	150	100	4	10	3	100	-55~+150	+150	—	10	1	2	1.25	—	1	4	1	—										
408		20	200								140									20									
409		10																											
410		20	200								140									20									
410A		10																											
411		10	300								200									20									
412		20																			注1								
2SC431	T13M	150	100	4	30	10	200	-55~+150	+150	—	10	1	2	0.625	—	1	4	1	—										
432		20	200								140									10									
433		10																											
434		20	200								140									20									
434A		10																											
435		10	300								200									20									
436		20																			注1								
2SC1466	T3M36	450	360	4	3	1	30	-55~+150	+150	—	360	8	1	2	4.17	—	—	—	—										
1467	T3M40	500	400								400																		
1468	T10M36	450	360		360																								
1469	T10M40	500	400		400	10	-2				4									2									
1469A		20																											
1470	T30M36	450	360		360	30	10				200									—	400	—	0.625	—	—	—	—	—	—
1471	T30M40	500	400		400																								
1471A		6	注1																										
2SC2126A	T3M20	200	200	6	3	1	30	-55~+150	+150	170	25	1	2	4.17	36	1	2	0.5	—										
2127A	T10M20				10	4	100				20			1.25	33														
2128A	T30M20				30	10	200				15			0.625	23														
2SC3703	T30R20				230	230	—				30			10	300					-55~+150	+150	—	20	0.5	1.5	0.41	—	0.7	1.8

注1：他にNTT特定通信工業用Ⓢ、Ⓣがあります。  
注2：NTT特性通信工業用Ⓢ、Ⓣのみあります。

注3：NTT特定通信工業用Ⓢのみあります。  
注4：NTT特定通信工業用Ⓢのみあります。

## 外形図 Outline Dimensions

[Unit: mm]

Fig. 13

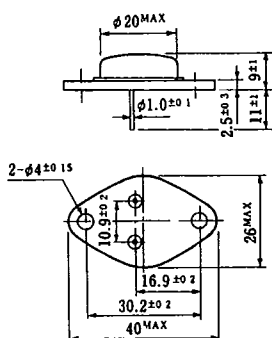


Fig. 14

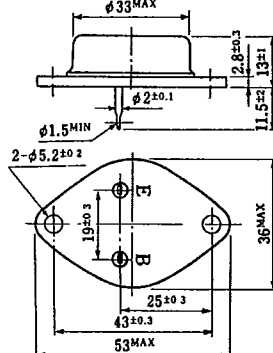


Fig. 15

