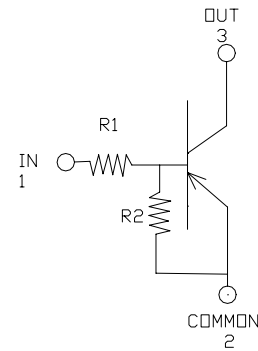




Resistive Transistors 带阻三极管

PNP Silicon (FHRA108/FHR2134)



MAXIMUM RATINGS($T_a=25$) 最大额定值

CHARACTERISTIC 特性参数	Symbol 符号	Rating 额定值	Unit 单位
Output Voltage 输出电压	V_O	-50	Vdc
Input Voltage 输入电压	V_I	-40 ~ 7	Vdc
Output Current 输出电流	I_O	-100	mAdc
Collector Power Dissipation 集电极耗散功率	P_C	300	mW
Junction Temperature 结温	T_j	150	
Storage Temperature Range 储存温度	T_{stg}	-55 ~ 150	

DEVICE MARKING 打标

FHRA108=PI

ELECTRICAL CHARACTERISTICS 电特性

($T_A=25$ unless otherwise noted 如无特殊说明, 温度为 25)

Characteristic 特性参数	Symbol 符号	Test Condition 测试条件	Min 最小值	TYP 典型	Max 最大值	Unit 单位
Input Voltage 输入电压	$V_{I(off)}$	$V_O=-5V, I_O=-0.1mA$	-0.6	-0.88		V
	$V_{I(on)}$	$V_O=-0.2V, I_O=-5mA$		-1.8	-2.6	
Output Voltage 输出电压	$V_{O(on)}$	$I_O=-10mA, I_I=-0.5mA$		-0.1	-0.3	V
Input Current 输入电流	I_I	$V_I=-5V$			-0.36	mA
Output Cutoff Current 输出截止电流	$I_{O(off)}$	$V_O=-50V, V_I=0$	—	—	-0.5	μA
DC Current Gain 直流电流增益	G_I	$V_O=-5V, I_O=-10mA$	80	150	—	—
Input Resistance 输入电阻	R_I		15.4	22	28.6	k
Resistance Ratio 电阻比	R_2/R_1		1.7	2.1	2.6	
Transition Frequency 特征频率	f_T	$V_O=-10V, I_O=-5mA$	—	200	—	MHz



SOT-23 封装外形尺寸 (SOT-23 DIMENSION)

