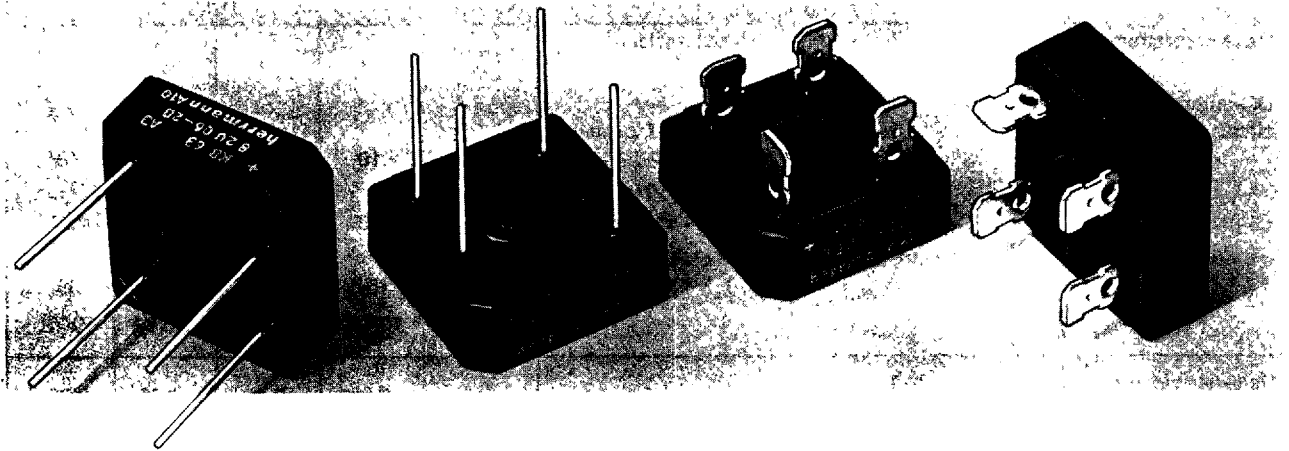


Produktinformation 9104/25

Product information 9104/25

Silizium-Kompaktgleichrichter  
Typ KB 63 A2, KB 63 A3

Compact silicon rectifier  
type KB 63 A2, KB 63 A3



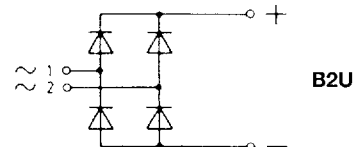
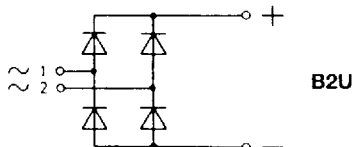
**Merkmale**

- hohe Stoßstromfestigkeit
- Kunststoffgehäuse mit Al<sub>2</sub>O<sub>3</sub>-Bodenplatte
- geringer Wärmewiderstand
- einfache Montage durch
- Steck- oder Drahtanschluß

**Features**

- high surge currents
- plastic cases with Al<sub>2</sub>O<sub>3</sub>-base plate
- low thermal resistance
- easy mounting by fast-on terminals
- or wire leads

Typ/Type		V <sub>RRM</sub> (V)	V <sub>RSM</sub> (V)	Typ/Type		V <sub>RRM</sub> (V)	V <sub>RSM</sub> (V)		
KB 63 A2 - B2U	01 - 10	100	200	KB 63 A2 - B2U	01 - 36	100	200		
	+	200	300			02	200	300	
	A3	04	400		500		04	400	500
		06	600		700		06	600	700
		08	800		900		08	800	900
		10	1000		1100		10	1000	1100
KB 63 A2 - B2U	01 - 28	100	200	KB 63 A2 - B2U	01 - 50	100	200		
	+	200	300			02	200	300	
	A3	04	400		500		04	400	500
		06	600		700		06	600	700
		08	800		900				
		10	1000		1100				

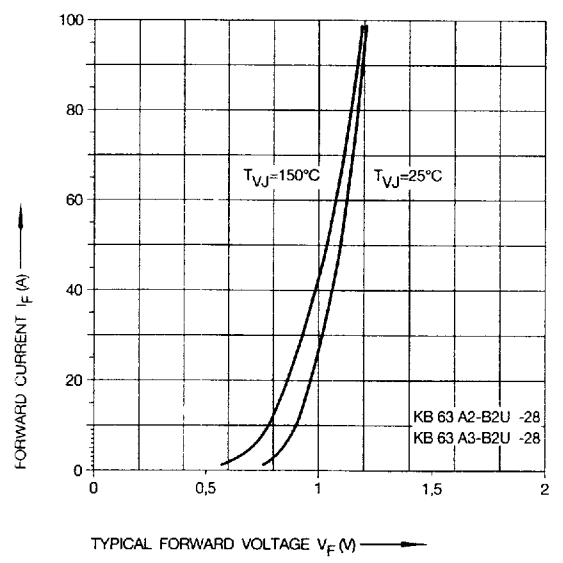
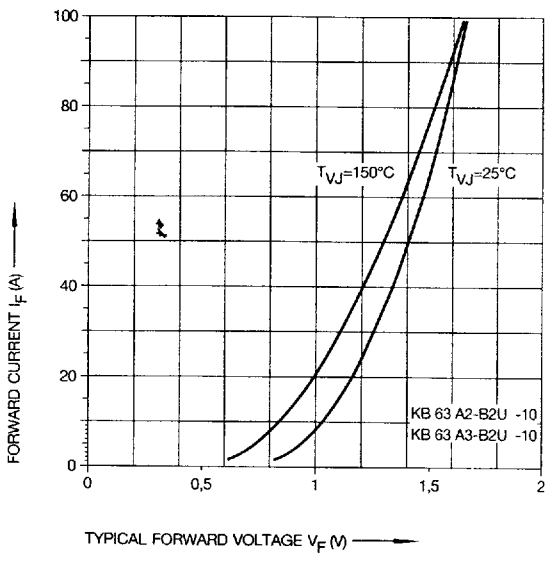
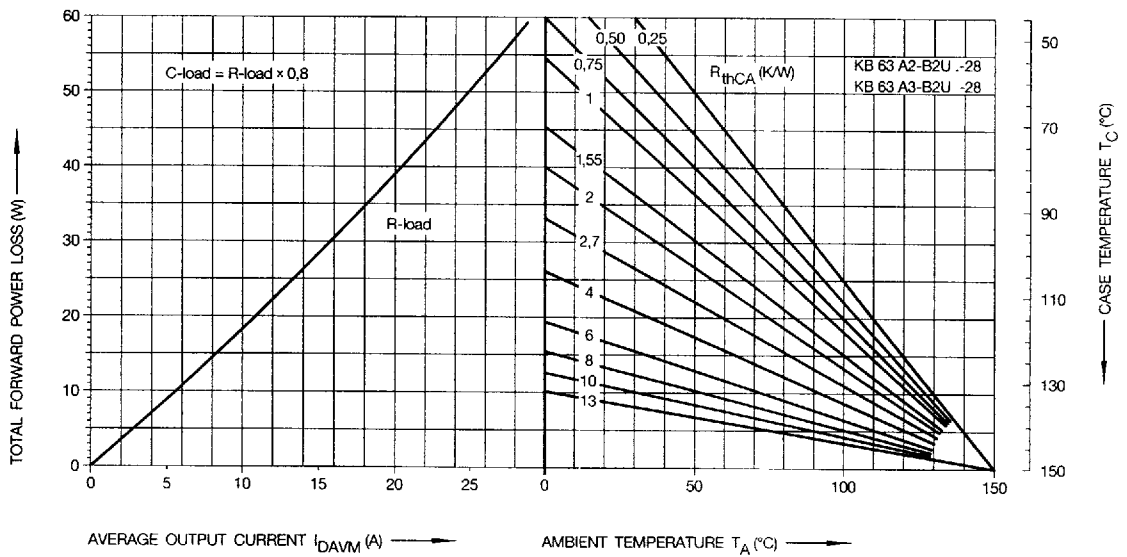
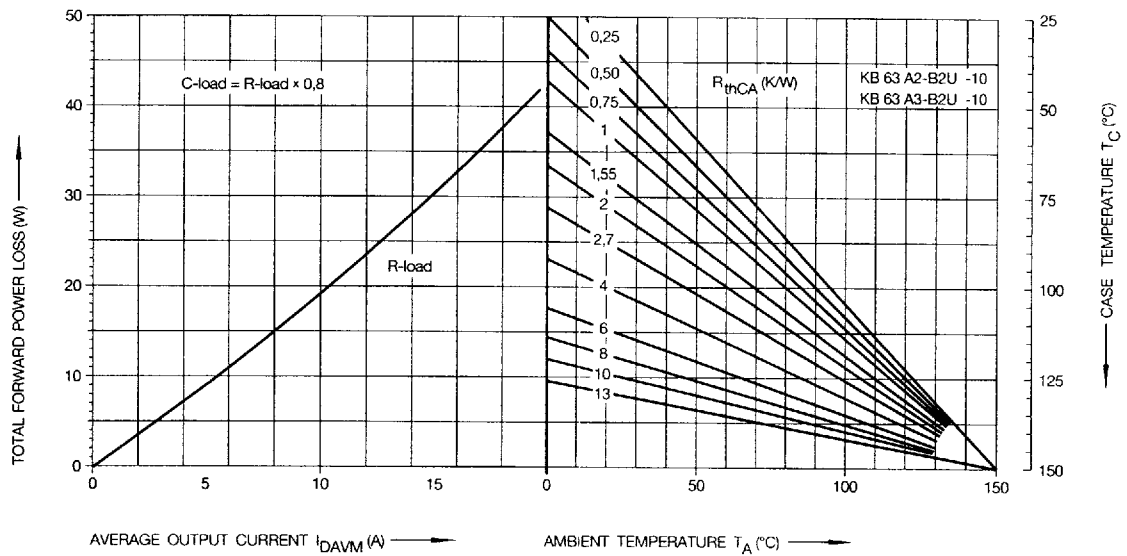


# Silizium-Kompaktgleichrichter – 10 A bis 50 A

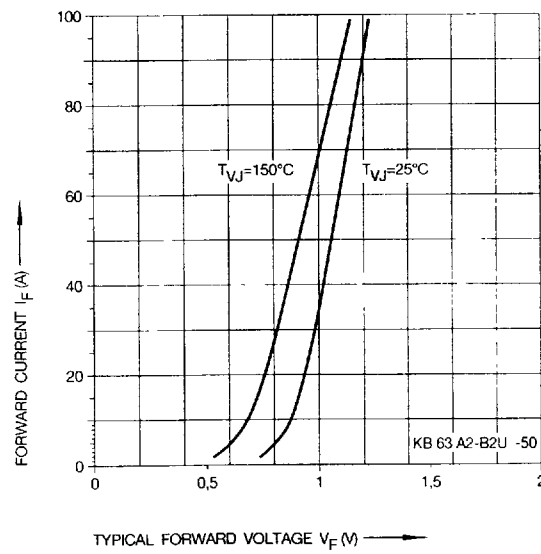
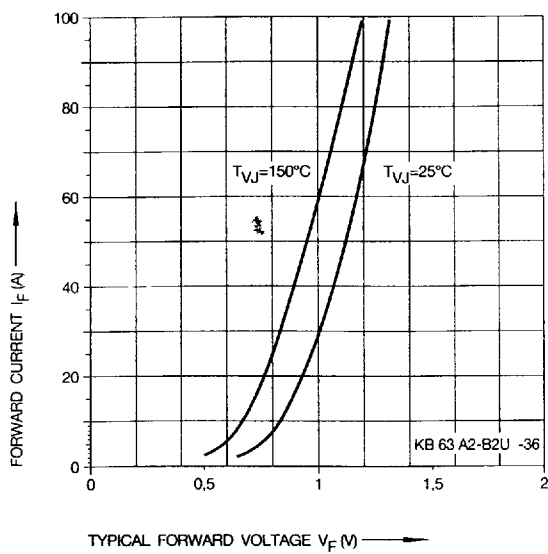
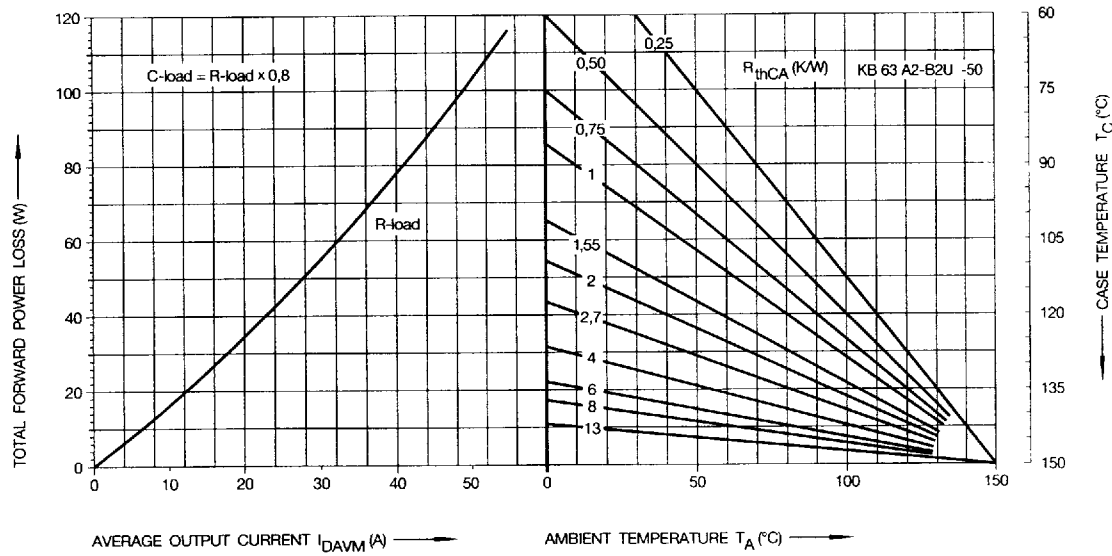
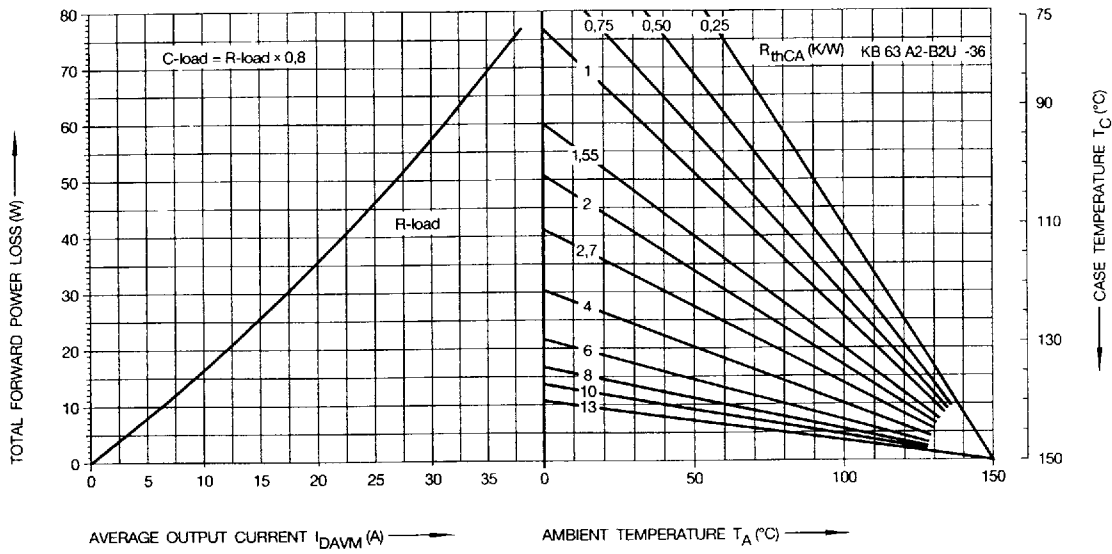
## Compact silicon rectifiers – 10 A up to 50 A

Meßgrößen Ratings	Meßbedingungen Conditions	Symbole Symbols	Meßwerte Values			
			KB 63 A2, KB 63 A3			
			10 A	28 A	36 A	50 A
Stoßstrom-Grenzwert Peak on-cycle-surge forward current	$T_{VJM} = 150^{\circ}\text{C}$ , 50Hz, $V_R \leq 10\text{ V}$ $V_R = V_{RRM}$	$I_{FSM}$ (A)	200 170	300 260	400 340	500 430
Grenzlastintegral Max. permissible surge energy	$T_{VJM} = 150^{\circ}\text{C}$ , 50Hz, $V_R \leq 10\text{ V}$ $V_R = V_{RRM}$	$\int i^2 dt$ (A <sup>2</sup> s)	200 140	450 340	800 580	1250 920
Dauergrenzstrom bei R-Last  DC-output current of the rectifier circuit at resistive load	Schaltung, circuit		B2U			
	freier Aufbau, without heatsink $R_{thCA} = 13\text{ K/W}$ , $T_A = 45^{\circ}\text{C}$	$I_{DAVM}$ (A)	3,5	4	4,5	5
	Kühlblech, heatsink 250 x 250 x 1 mm, lackiert, painted $R_{thCA} = 2,7\text{ K/W}$ , $T_A = 45^{\circ}\text{C}$		10	12,5	16,5	18
	Kühlkörper, heatsink KP 5/100 $R_{thCA} = 1,55\text{ K/W}$ , $T_A = 45^{\circ}\text{C}$		13	16,5	23	25,5
	Kühlkörper, heatsink KP 9/120 $R_{thCA} = 0,75\text{ K/W}$ , $T_A = 45^{\circ}\text{C}$ $I_{DAVM}$ bei/at $T_C$	(A/ $^{\circ}\text{C}$ )	10/102	28/50	36/82	50/73
Schleusenspannung Threshold voltage	$T_{VJ} = 150^{\circ}\text{C}$	$V_{TO}$ (V)	0,85	0,85	0,75	0,75
Ersatzwiderstand Slope resistance	$T_{VJ} = 150^{\circ}\text{C}$	$r_F$ (m $\Omega$ )	9	5	5,5	4,5
Durchlaßspannung, max. Peak forward voltage drop, max.	$T_{VJ} = 25^{\circ}\text{C}$ pro Diode, per diode	$V_F/I_F$ (V/A)	1,2/5	1,2/14	1,2/18	1,2/25
Isolations-Prufspannung Insulating test voltage	Effektivwert RMS-Value	$V_{ISOL}$ (V)	2500			
Sperrstrom Peak reverse current	$V_{RRM}$ , $T_{VJ} = 25^{\circ}\text{C}$ $V_{RRM}$ , $T_{VJ} = 150^{\circ}\text{C}$	$I_R$ (mA)	0,01 0,5			
Sperrschicht-Temperatur-Bereich Junction temperature range		$T_{VJM}$ ( $^{\circ}\text{C}$ )	- 40 ... + 150			
Lagerungstemperatur-Bereich Storage temperature range		$T_{sig}$ ( $^{\circ}\text{C}$ )	- 40 ... + 150			
Thermischer Widerstand Sperrschicht-Gehäuse Thermal resistance junction to case	Schaltung, Circuit B2U	$R_{thJC}$ (K/W)	2,50	1,75	0,95	0,75
Thermischer Widerstand Gehäuse-Kühlkörper Thermal resistance case to heatsink	Schaltung, Circuit B2U	$R_{thCK}$ (K/W)	0,15			
Empfohlene TSE-Beschaltung Recommended snubber network		C ( $\mu\text{F}$ ) R ( $\Omega$ )	0,1 50			
Gewicht weight		w (g)	~ 18			
Anzugsdrehmoment Gehäuse-Kühlkörper Torque for assembly case to heatsink		M1 (Nm)	2,5 +/- 10%			

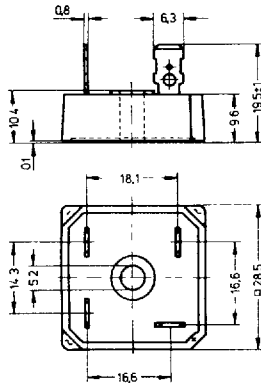
**Silizium-Kompaktgleichrichter – 10 A und 28 A**  
**Compact silicon rectifiers – 10 A and 28 A**



### Silizium-Kompaktgleichrichter - 36 A und 50 A Compact silicon rectifiers - 36 A and 50 A



**mechanische Abmessungen – 10 A bis 50 A**  
**mechanical dimensions – 10 A up to 50 A**



Einphasen-  
Brückenschaltung  
B2U

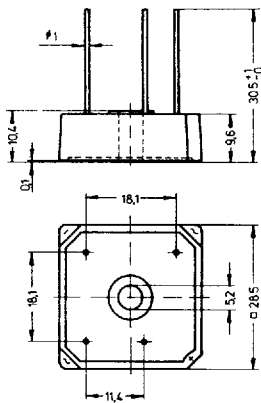
Single-phase  
bridge  
B2U

Typ  
KB 63 A2- B2U\_\_ - 10  
                          - 28  
                          - 36  
                          - 50

Type  
KB 63 A2- B2U\_\_ - 10  
                          - 28  
                          - 36  
                          - 50

Maße in mm

Dimensions in mm



Einphasen-  
Brückenschaltung  
B2U

Single-phase  
bridge  
B2U

Typ  
KB 63 A3- B2U\_\_ - 10  
                          - 28

Type  
KB 63 A3- B2U\_\_ - 10  
                          - 28

Maße in mm

Dimensions in mm

Über unser komplettes Programm informiert Sie unsere Bauelemente-Übersicht und unser Katalog Nr. 1 „Kleingleichrichter“

You will find information on our complete range in our component summary and our catalogue no. 1 „Small rectifiers“



**Unser Fertigungs- und Lieferprogramm umfaßt:**

- Silizium-Dioden und Brückengleichrichter
- Thyristoren
- Dioden-/Thyristor-Module
- Selen-Überspannungsbegrenzer
- Selen- und Silizium-Gleichrichtersäulen
- Stromrichtersätze mit Dioden und Thyristoren

**Our manufacturing and delivery programme includes:**

- silicon diodes and bridge rectifiers
- thyristors
- diodes/thyristor modules
- selenium surge suppressors
- selenium and silicon rectifier stacks
- power semiconductor assemblies with diodes and thyristors

