

3端子フィルタ (SMD)

一般信号ライン用

RoHS指令対応製品

MEMシリーズ MEM2012Tタイプ

特長

- T型回路による積層チップEMCフィルタです。
- 完全モノリシック構造のため、高信頼性を有しています。
- 閉磁路構造のため、クロストークの発生がなく、高密度実装が可能です。
- 急峻な減衰特性を実現し、大きなノイズ抑制効果があります。
- 幅広い周波数をカバーします。
- MEM2012Tはコイルタイプです。

用途

コンピュータおよび周辺機器、VTR、TV、カーオーディオ、プリンタ、ゲーム機など

温度範囲

動作時 / 保存時 -40 to $+85^{\circ}\text{C}$

品名の呼称法

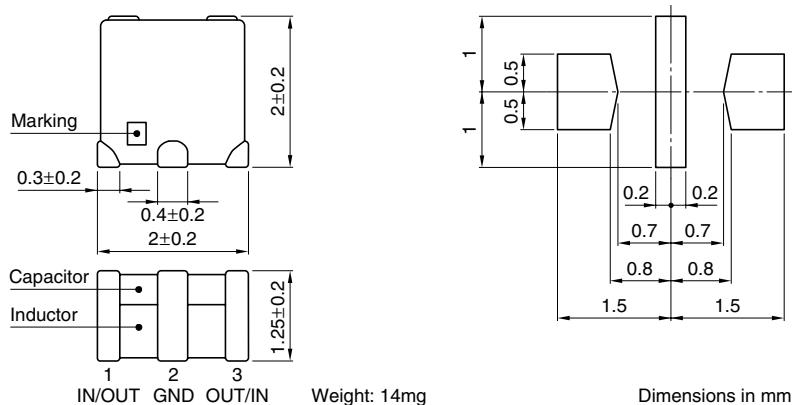
MEM 2012 T 10R0 T
(1) (2) (3) (4) (5)

- (1) シリーズ名
(2) 寸法 L×W
(3) T型回路
(4) カットオフ周波数 10R0:10MHz
(5) 包装形態 T: テーピング

包装形態・梱包個数

包装形態	個数
テーピング	1000個 / 1リール

形状・寸法 / 推奨ランドパターン



電気的特性

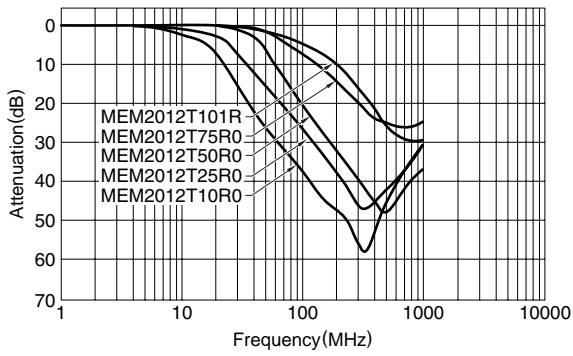
品名	カットオフ周波数 (MHz)	減衰量 (dB)min.	定格電圧 Edc(V)max.	定格電流 (mA)max.
MEM2012T10R0	10	20[40 to 900MHz]	10	100
MEM2012T25R0	25	20[80MHz to 1GHz]	10	150
MEM2012T50R0	50	20[150MHz to 1.2GHz]	10	150
MEM2012T75R0	75	20[250MHz to 1.7GHz]	10	250
MEM2012T101R	100	20[300MHz to 1.7GHz]	10	250

- RoHS指令対応：EU Directive 2002/95/ECにもとづき、免除された用途を除いて、鉛、カドミウム、水銀、六価クロム、および特定臭素系難燃剤のPBB、PBDEを使用していないことを表します。
- 製品の故障や誤動作が直接人命に係わるような機器（自動車・航空機・医療機器・原子力装置など）にこれら製品の使用を検討される場合、弊社営業へご相談ください。

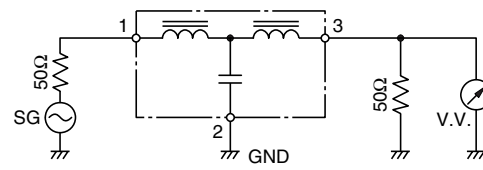
製品をより正しく、安全にご使用いただくために、さらに詳細な特性・仕様をご確認いただける納入仕様書をぜひご請求ください。記載内容は、改良その他により予告なく変更する場合がありますので、あらかじめご了承ください。

電気的特性例

減衰量周波数特性



測定回路



推奨はんだ付け条件

リフローはんだ付け法

