

### Zwischentubus

Zum Schnellwechsel von Bauteilen in Fassung mit Außen-Ø 25 mm bzw. mit Tubus-Ø 25 mm

- Inklusive zwei speziellen Zylinderkopfschrauben M2.3

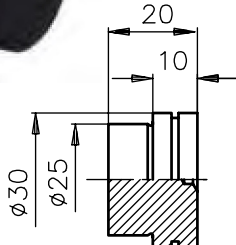
### Adapter Collar

Allows rapidly interchanging of components with mounts outer Ø 25 mm or tube Ø 25 mm

- Two M2.3 thumb screws for mounting components are included

#### Zwischentubus Adapter Collar

Produktbezeichnung	Außen-Ø (mm)	Innendurchmesser (mm)	Länge (mm)	Part No.
Item Title	Outer-Ø (mm)	Inner diameter (mm)	Length (mm)	Part No.
Adapter Collar	25	25	20	G065042000



### Abschlusscheibe 30/25

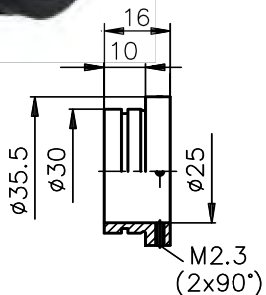
- Zum Verschließen von Öffnungen Ø 25 oder Ø 30 mm am Ende eines Strahlengangs
- Zur Selbstanfertigung von speziellen Halterungen für Optik etc.

### Cap 30/25

- For closing off Ø 25 or 30 mm apertures at ends of beam paths
- For fabricating custom optic holders and other special components

#### Abschlusscheibe 30/25 Cap 30/25

Produktbezeichnung	Part No.
Item Title	Part No.
Cap 30/25	G061601000



### Reduzierring 30/25

Zur Reduzierung von Aufnahme-Ø 30 auf Ø 25 mm

### Adapter 30/25

Reduces Ø 30 apertures to Ø 25 mm

#### Reduzierring 30/25 Adapter 30/25

Produktbezeichnung	Part No.
Item Title	Part No.
Adapter 30/25	G061602000