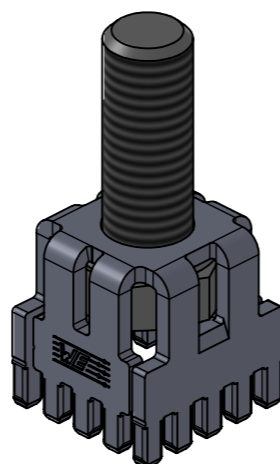
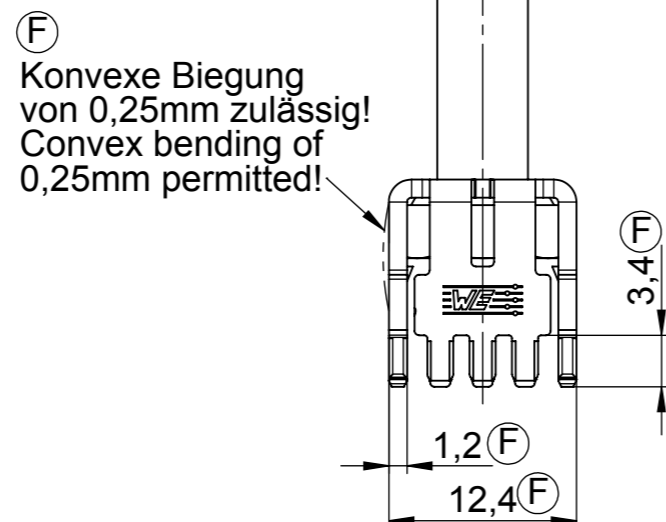
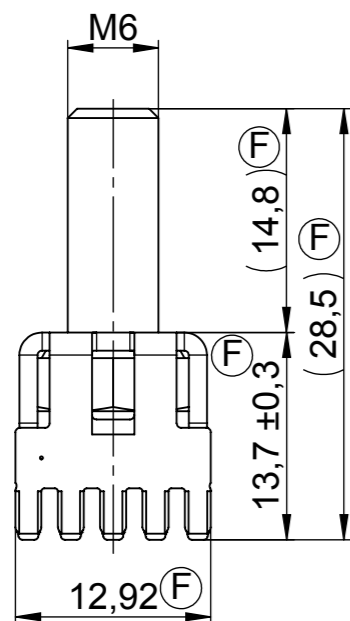
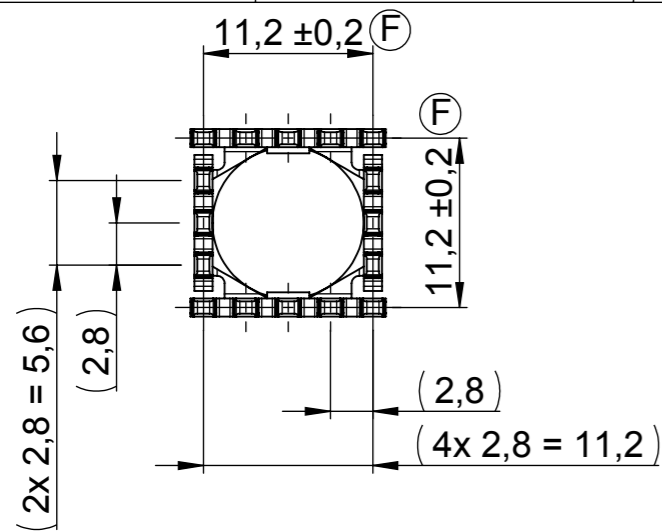
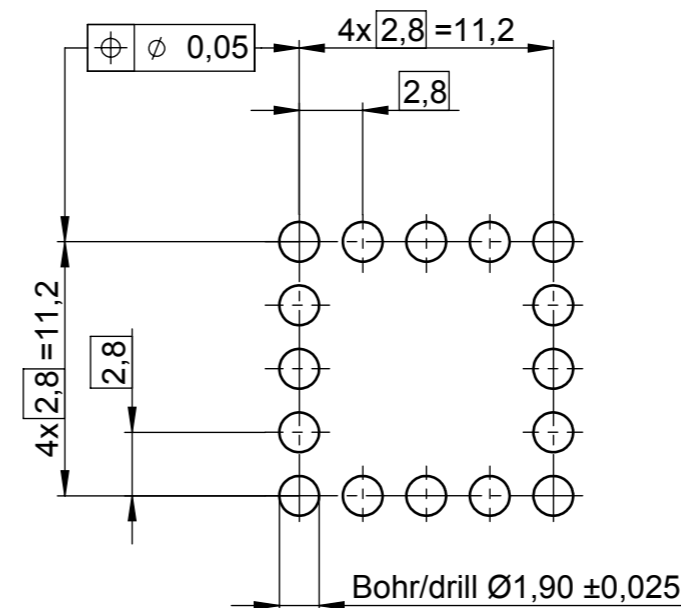


Enddurchmesser metallisiert mit min. Cu 25µm
(partielle Unterschreitung nicht zulässig)

Final diameter metallized with min. Cu 25µm
(partial lower deviation is not allowed)



Bohrbild^(F)
drill pattern



Maximales Drehmoment bei M6: 5,9Nm
Ausführung: EIMPRESSTECHNIK
Oberfläche PowerPlus: verzinkt
Gewicht: 10,92g^(F)

Maximal torque for M6: 5.9Nm
Design: PRESS FIT
Surface PowerPlus: tin plated
Weight: 10.92g^(F)

Bohrdurchmesser drill diameter	1,90 ± 0,025	
Enddurchmesser final diameter	1,750 ± 0,05	HAL (Kante bedeckt) / HAL (edge covered)
	1,775 ± 0,05	chemisch Zinn / immersion tin
	1,775 ± 0,05	chemisch Silber / immersion silver ^(F)
	1,775 ± 0,05	chemisch Nickel-Gold / immersion nickel-gold

 WÜRTH ELEKTRONIK ICS		Werkstoff / material: PowerPlus: CuZn37		Maßstab / scale: 2 : 1	Ursprungszg. / drawing derivation: 99185
				Freimaßtoleranz / tolerance:	
Benennung / denomination: PowerPlus mit Schraube M6 x 16				Zeichnungsnummer / drawing number: ICS-98630	
Blatt / page: 1				von / of: 1	
VERTRAULICH! ALLE RECHTE VORBEHALTEN. Weitergabe oder Vervielfältigung ohne vorherige schriftliche Zustimmung verboten. / Confidential! All rights reserve. Passing on or duplication without previous written agreement forbade.				Maßangaben in Millimeter / Dimensions in millimeters	

F	Bei Silber Ni entfernt	06.11.17	Haug		Datum / date	Name / name
F	Text hinzugefügt	07.08.17	Haug	Bearb. / drawer	13.07.15	W. Geck
F	Bohrbild hinzugefügt	14.12.16	Haug	Gep. / auth.		
F	Maße angepasst	02.12.16	Haug	geän. / mod.	06.11.17	M. Brodbeck
E	Legende angepasst	09.06.16	Opitz	Kunden- oder Lieferantenummer / Customer- or supplier part number:		
E	Pinlänge zurückgesetzt	08.06.16	Geb			
D	Schraube geändert	15.04.16	Haug			
Index / index	Anderung / modification	Datum / date	Name / name	Teilenummer / Supplier part number:	S98630	