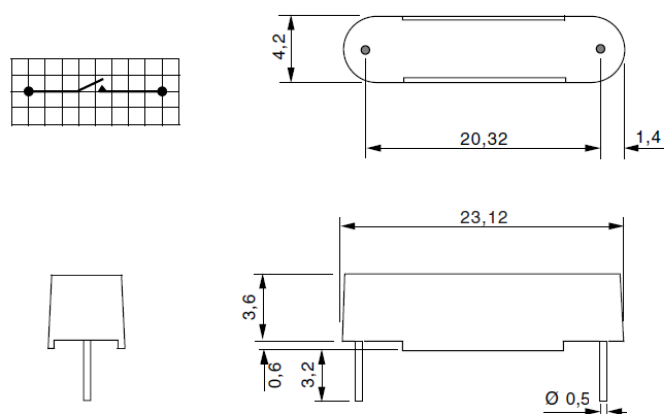


PHA .1200

CAPTEUR DE PROXIMITE MAGNETIQUE - un contact travail

MAGNETIC PROXIMITY SENSOR - 1 normally open contact

Dimensions / Outlines



CARACTERISTIQUES ELECTRIQUES / ELECTRICAL DATA

| | |
|--|--------------------------|
| Puissance maxi commutable / Max. switching power | 10 W / 12 VA |
| Tension maxi commutable / Max. switching voltage | 100 Vdc |
| Courant maxi commutable / Max. switching current | 400 mA |
| Courant de travail / Carrying current | 1 A |
| Tension typique de tenue entre lames / Typical dielectric strength between contacts | 200 Veff |
| Résistance de contact initiale (hors cable) / Initial contact resistance (cable excepted) | ≤ 100 mΩ |
| Résistance d'isolement (min) / Insulation resistance | 10¹¹ Ω |
| Capacité / Capacitance | 0,5 pF |
| Fréquence maxi d'utilisation / Max.frequency | 300 Hz |
| Fréquence de résonance / Resonant frequency | 3000 Hz |

Proud to serve you

All technical characteristics are subject to change without previous notice.
Caractéristiques sujettes à modifications sans préavis.

Temps de commutation

à l'action (rebonds 0,3 ms inclus) / Operate time (bounces 0,3 ms included)

1 ms

au relachement / Release time

0,1 ms**CARACTERISTIQUES PHYSIQUES / PHYSICAL DATA****Matériau utilisé pour le contact / Contact material****Rhodium**

Température maxi d'utilisation / Max. operating temperature

- 40 à + 100°C

Température de stockage / Storage temperature

- 55 à + 100°C

(température donnée hors cable / given temperature, cable excepted)

Chocs (11 ms) / Shocks (11 ms)

50 g

Vibrations (de 10 à 2000 Hz) / Vibrations

30 g

Durée de vie / Life expectancy

50 V = ; 100 mA**> 1,5 . 10⁶**

(charges résistives / resistive loads)

50 mV = ; 10 mA**> 40 . 10⁶****durée de vie mécanique / mechanical life expectancy****10⁹**

Indice de protection (nettoyage par jet d'eau; usage industriel et ambiance poussiéreuse)

Protection level (Cleaning with jet of water, industrial use, dusty environment)

IP67**AUTRES CARACTERISTIQUES / OTHERS**

Plage de sensibilité utilisée / Used pull-in range

de 07 à 15 ATf

Pour d'autres sensibilités , nous consulter / For others, please contact us

Différentielle : $\frac{ATO(NF / NC)}{ATF (NO / NO)}$ / Pull in value / Drop out value**D ≥ 0,65**

Références disponibles / Available references

PHA01200 --> de 07 à 14 ATf / from 07 up to 14 AT**PHA11200 --> de 15 à 17 ATf / from 15 up to 17 AT****Détection / Detection**

Commande par aimant / Ordered by magnet

Type P6250000 ou / or P4200000 ou / or PA320000

Pour d'autres types ou utilisations , nous consulter / For others, please contact us

