

Mechanical characteristics

interface dimensions acc. to mating life
coupling torque

Components

center contact
body
other metal parts
insulator
gasket

Electrical characteristics

impedance
frequency
return loss
intermodulation
working voltage
voltage proof
insulation resistance
contact resistance
center contact
outer contact

Environmental

operating temp.
mating face sealing (plugged)
RoHS compliant

Mechanische Eigenschaften

Steckgesicht nach Steckzyklen
Kupplungsdrehmoment

Bauteile

Innenkontakt
Körper
sonstige Metallteile
Isolierung
Dichtung

Elektrische Eigenschaften

Wellenwiderstand
Frequenz
Rückflussdämpfung
Intermodulation
Betriebsspannung
Prüfspannung
Isolationswiderstand
Durchgangswiderstand
Innenkontakt
Außenkontakt

Umgebung

Betriebstemperatur
Querdichtigkeit (gesteckt)
RoHS konform

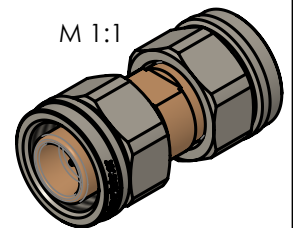
2.2-5 Screw
>100
3 Nm

Materials / Material


CuZn39Pb3
CuZn39Pb3
CuZn39Pb3
PTFE
silicone /Silikon

Finish / Oberfläche

Cu2Ag5
CuSnZn3 Ag2 (a)
CuSnZn3



50 Ω
0-6 GHz
typ.: 1GHz-40dB; 3GHz-36dB; 6GHz-28dB
<-160 dBc 2x20W
≤ 750 V_{eff} / 50 Hz
1,0 kV_{eff} / 50 Hz
≥ 1 GΩ
≤ 2 mΩ
≤ 1 mΩ
-55°C / +90°C
IP 68 (2,5 bar / 1h) (IEC 60529)
2011/65/EU

Änd./ rev. index	Änderungs-Nr. / revision code	Datum/ date	Name/ name	Datum/ date	Name/ name	Gewicht/ weight [g]
			gez./ drawn	02.10.2018	MA	
			gepr./ appr.	17.10.2018	KL	ca./approx. 39
			Maßstab/ scale	Benennung/ title		
			2:1 (1:1)	2.2-5 Adaptor (m-m) 2.2-5 Kupplung (m-m)		
			untel. Maße/ dim. without tolerances according to	Untertel./ doc. type	Zeichnungsnr./ drawing no.	
				K	J01462A0002	
			Ersatz für/ replaces	EWB80055-00		
						 Maße/ dimensions: mm Original : DIN A4 Blatt/ sheet 1 von/ of 1
a	31020	10.01.2020	KL			